

216B3/226B3/236B3

242B3/252B3

Minipale Gommate SSL



	216B3	226B3	236B3	242B3	252B3
Motore					
Modello motore	Cat C2.2	Cat C2.2 T	Cat C3.4 DIT	Cat C3.4 DIT	Cat C3.4 DIT
Potenza netta (SAE 1349/ISO 9249)	35 kW (47 CV)	42 kW (56 CV)	53 kW (71 CV)	53 kW (71 CV)	53 kW (71 CV)
Pesi					
Peso operativo	2.581 kg (5.690 lb)	2.641 kg (5.822 lb)	3.178 kg (7.007 lb)	3.179 kg (7.008 lb)	3.565 kg (7.861 lb)
Specifiche operative					
Capacità operativa nominale	635 kg (1.400 lb)	680 kg (1.500 lb)	884 kg (1.950 lb)	975 kg (2.150 lb)	1.202 kg (2.650 lb)

Caratteristiche

Confortevole cabina operatore

La spaziosa, confortevole cabina e i comandi joystick ergonomici azionabili con il minimo sforzo riducono l'affaticamento dell'operatore.

Apparato propulsore ad alte prestazioni

Prestazioni eccezionali derivate da una coppia e una potenza del motore elevate.

Impianto idraulico avanzato

L'impianto idraulico offre la massima affidabilità e potenza nelle applicazioni più impegnative.

Più attrezzature

L'ampia gamma di attrezzature Caterpillar disponibili rende le Minipale Gommate SSL Cat le macchine più versatili nella loro categoria.



Sommario

Cabina operatore	3
Impianto idraulico	4
Apparato propulsore	5
Leverismi di sollevamento	5
Attrezzature.....	6
Facilità di manutenzione	7
Assistenza ai clienti.....	7
Specifiche	8
Attrezzatura standard.....	12
Attrezzatura a richiesta.....	13
Note.....	14

La Minipale Gommate SSL Cat Serie B, con le sue innumerevoli attrezzature, offre prestazioni eccezionali che contribuiscono ad aumentare la produttività e i profitti. La spaziosa, ergonomica cabina unita ai comandi joystick, di facile utilizzo, garantiscono il massimo comfort per l'intera giornata lavorativa. L'apparato propulsore ad alte prestazioni, l'impianto idraulico avanzato e la tipica affidabilità Cat migliorano la produttività anche in condizioni d'impiego più gravose.

Cabina operatore

Comfort superiore per mantenere alta la produttività per l'intera giornata lavorativa.

Comfort per tutto il giorno

Comfort e semplicità di utilizzo sono presenti in ogni parte della cabina operatore. Gli ampi interni spaziosi e il pavimento sgombro offrono un ambiente di lavoro confortevole, con spazio per gambe, spalle e testa ottimali, in modo da mantenere alta la produttività e ridurre l'affaticamento. Il sedile regolabile e i comandi azionabili con il minimo sforzo garantiscono all'operatore il massimo comfort per l'intera giornata lavorativa.

Comandi joystick azionabili con il minimo sforzo

I comandi idraulici ergonomici del pilota garantiscono la precisione delle operazioni con il minimo sforzo. Il joystick di destra comanda le funzioni di sollevamento, abbassamento e inclinazione della pala, mentre il joystick di sinistra comanda la velocità di marcia in avanti, retromarcia e direzione. I joystick deluxe opzionali offrono ulteriori comandi ausiliari azionabili con il semplice tocco delle dita per il controllo di numerose funzioni compreso l'impianto idraulico proporzionale e l'impianto elettrico dell'attrezzatura. Le funzioni joystick di base e deluxe comprendono il flusso idraulico ausiliario continuo "one-touch" e il flusso idraulico ausiliario momentaneo.

Ottima visibilità

La visibilità dell'attrezzatura dal posto di guida è eccezionale. L'angolo inclinato del vano motore consente una visibilità ottimale del lato posteriore della macchina. Lo specchietto retrovisore standard offre all'operatore una vista panoramica dalla parte posteriore e laterale della macchina. I vetri laterali si rimuovono facilmente per la pulizia.

Caratteristiche aggiuntive per il massimo comfort

Le macchine Serie B agevolano il lavoro grazie alle seguenti caratteristiche:

- Sedile con sospensioni opzionale per un maggior comfort all'operatore.
- Quadri strumenti di facile lettura.
- Climatizzatore e impianto di riscaldamento opzionali per un maggiore comfort in condizioni estreme.
- Tappetino standard con poggiatesta per offrire una superficie antiscivolo facilmente rimovibile per la pulizia.
- Bracciolo imbottito, ergonomico e profilato, per garantire il massimo comfort all'operatore.





Impianto idraulico

Sollevamento, forza di strappo e potenza eccezionali per soddisfare ogni necessità.

Impianto idraulico ad elevate prestazioni

L'impianto idraulico della macchina integra la massima potenza e affidabilità. Oltre a fornire potenza alle ruote, questo impianto la fornisce anche al sollevamento e all'inclinazione della pala, alimenta il circuito ausiliario per l'azionamento delle attrezzature e aziona la ventola di raffreddamento del motore. Le pompe idrauliche sono azionate direttamente dal motore per un'affidabilità e prestazioni idrauliche ottimali; senza l'utilizzo di cinghie. L'impianto idraulico ha inoltre le seguenti caratteristiche:

- Impianto idraulico ausiliario standard per azionare l'attrezzatura presente tramite innesti rapidi idraulici a faccia piana "antigoccia" montati rigidamente sul braccio della pala.
- Tubi flessibili Cat ToughGuard XT™ per una maggiore affidabilità e resistenza.

Impianto idraulico a flusso elevato

L'impianto idraulico a flusso elevato è disponibile su 226B3 per una maggiore versatilità della macchina.

Sistema di raffreddamento ad elevata efficienza

La capacità di raffreddamento è ottimizzata dall'utilizzo di un gruppo di raffreddamento affiancato e dalla ventola di raffreddamento ad azionamento idraulico.

- Lo scambiatore di calore dell'olio idraulico a elevata efficienza consente alla macchina di lavorare più a lungo e duramente a temperature ambiente più elevate, anche con l'utilizzo continuo dell'attrezzatura.
- La ventola di raffreddamento ad azionamento idraulico consente il raffreddamento anche quando la macchina è sotto carico.
- La ventola a richiesta a velocità variabile opzionale offre una migliore efficienza del combustibile, migliori prestazioni della macchina, livelli di rumorosità ridotti e migliori prestazioni nei climi freddi.

Apparato propulsore

Prestazioni performanti con risparmio energetico.

Motore Cat

L'apparato propulsore ad alte prestazioni fornisce potenza e coppia motore elevate. Le macchine Serie B sono dotate di motori Cat robusti e affidabili che soddisfano i requisiti sulle emissioni U.S. EPA Tier 4 Interim ed EU Stage IIIA.

Acceleratore manuale e a pedale

Gli acceleratori, manuale e a pedale, consentono all'operatore di scegliere il regime motore più adatto al lavoro da eseguire. L'acceleratore manuale è ideale per i lavori che richiedono un regime motore costante, come ad esempio la fresatura a freddo, lo scavo o spazzaneve. L'acceleratore a pedale consente all'operatore di variare il regime motore e ridurre al minimo il consumo di carburante per le altre operazioni, quali carico e trasporto, carico degli autocarri, livellamento e spianatura.

Funzione antistallo

Il sistema antistallo ottimizza costantemente la potenza della macchina facendo corrispondere la coppia motore ai requisiti operativi degli impianti Hystat e delle attrezzature. Questa funzione di rilevamento del carico impedisce al motore di spegnersi anche durante l'apertura parziale dell'acceleratore, mantenendo alta la produttività e basso il consumo del carburante.

Opzione a due velocità

A richiesta sono disponibili due velocità sulla Minipala Gommata SSL 236B3, 242B3 e 252B3 per migliorare i tempi di ciclo e terminare il lavoro più rapidamente.



Leverismi di sollevamento

Realizzati per gli impieghi gravosi.

Scelta di leverismi

Disponibili due tipi di configurazione di sollevamento: sollevamento verticale (percorso n.1) e sollevamento radiale (percorso n.2), per soddisfare le necessità specifiche del lavoro da eseguire.

Sollevamento verticale

242B3 e 252B3 sono dotate di leverismo a sollevamento verticale che consente uno sbraccio maggiore e un'altezza di sollevamento adatta a caricare in maniera semplice e veloce gli autocarri e posizionare il materiale. L'altezza di sollevamento è di 3.086 mm (121 poll.) su 242B3 e di 3.210 mm (126 poll.) su 252B3.

Sollevamento radiale

I modelli 216B3, 226B3 e 236B3, con leverismo di sollevamento radiale, offrono prestazioni di scavo ottimali con eccellente sbraccio medio.



Attrezzature

Più lavori con una sola macchina grazie alle attrezzature Cat.



L'attrezzatura giusta per ogni lavoro

La linea completa di attrezzature Cat permette di ottenere il massimo dalla macchina. Progettate e prodotte per offrire prestazioni e resistenza ottimali, queste attrezzature offrono la massima produttività per una varietà di impieghi ottimizzando la versatilità e la flessibilità della Minipala Gommata SSL Cat:

- Trivelle
- Retroescavatori
- Lame (angolabili, dozer)
- Benne (per uso generale, a capacità elevata, per pulizia, di servizio, per materiali leggeri, multiuso, a polipo industriali, mordenti di servizio)
- Spazzatrici (angolari, a raccolta, di servizio)
- Tagliacespugli
- Fresatrici a freddo
- Forche (per pallet, mordenti industriali, mordenti di servizio, di servizio)
- Martelli idraulici
- Zappatrici
- Spiettrici
- Braccio per movimentazione materiali
- Rastrelli a tamburo motorizzato
- Cesoi
- Spazzaneve
- Trinciaceppi
- Scavatrincee
- Compattatori vibranti
- Seghe rotanti

Attacchi rapidi

È possibile cambiare l'attrezzatura rapidamente e facilmente grazie ai sistemi ad attacchi rapidi della macchina. L'attacco rapido standard è caratterizzato da un collegamento meccanico facilmente azionabile. L'attacco rapido idraulico opzionale consente all'operatore di cambiare le attrezzature rapidamente e senza uscire dalla cabina.

Facilità di manutenzione

La facilità di manutenzione e i servizi offerti garantiscono risparmio di tempo e denaro.



Manutenzione semplice

Una serie di caratteristiche rendono agevole la manutenzione e riducono i tempi di fermo:

- L'esclusivo gruppo di raffreddamento inclinabile, unico nel settore, consente l'accesso ottimale ai punti di manutenzione e agli scambiatori di calore.
- Lo sportello posteriore si apre di 90 gradi per consentire il comodo accesso a entrambi i lati del motore.
- La cabina è inclinabile all'indietro semplificando l'accesso a tutte le pompe idrauliche, i motori, le valvole, le tubazioni e il serbatoio idraulico.
- I punti di manutenzione giornaliera sono facilmente accessibili.
- I fili sono codificati mediante colori e numerati per una rapida identificazione.
- La valvola di prelievo dell'olio S·O·SSM è standard e consente il monitoraggio periodico della qualità dell'olio idraulico.

Assistenza ai clienti

L'esperienza su cui si può contare.

Ottimi servizi offerti dal Dealer

Il Dealer Cat è pronto ad assistere i clienti nelle decisioni di acquisto e in tutte le fasi successive.

- I clienti possono confrontare le macchine, facendo una stima della durata dei componenti, dei costi di manutenzione e dei costi di produzione.
- Sono disponibili diverse opzioni di finanziamento, a seconda delle esigenze del cliente.
- Il Dealer Cat può valutare il costo di riparazione, ricostruzione o sostituzione della macchina, in modo che il cliente possa prendere la decisione migliore.
- Per ulteriori informazioni sui prodotti Cat, servizi dei dealer e soluzioni per l'industria, consultate il sito www.cat.com.



Specifiche Minipale Gommate SSL Serie B

Motore		
Modello motore		
216B3	Cat C2.2	
226B3	Cat C2.2 T	
236B3/242B3/ 252B3	Cat C3.4 DIT	
Potenza netta (SAE 1340/ISO 9249)		
216B3	35 kW	47 CV
226B3	42 kW	56 CV
236B3/242B3/ 252B3	53 kW	71 CV
Potenza lorda (SAE J1995)		
216B3	38 kW	51 CV
226B3	45,5 kW	61 CV
236B3/242B3/ 252B3	55 kW	74 CV
Cilindrata		
216B3/226B3	2,2 l	134 poll. ³
236B3/242B3/ 252B3	3,3 l	201 poll. ³
Corsa		
216B/226B Serie 3	100 mm	3,9 poll.
236B/242B/252B Serie 3	120 mm	4,7 poll.
Alesaggio		
216B3/226B3	84 mm	3,3 poll.
236B3/242B3/ 252B3	94 mm	3,7 poll.

Pesi*		
Peso operativo		
216B3	2.581 kg	5.690 lb
226B3	2.641 kg	5.822 lb
236B3	3.178 kg	7.007 lb
242B3	3.179 kg	7.008 lb
252B3	3.565 kg	7.861 lb

Specifiche operative*		
Capacità operativa nominale		
216B3	635 kg	1.400 lb
226B3	680 kg	1.500 lb
236B3	884 kg	1.950 lb
242B3	975 kg	2.150 lb
252B3	1.202 kg	2.650 lb
Capacità operativa nominale con contrappeso a richiesta		
216B3	680 kg	1.500 lb
226B3	726 kg	1.600 lb
236B3	929 kg	2.050 lb
242B3	1000 kg	2.200 lb
252B3	1.225 kg	2.700 lb
Carico di ribaltamento		
216B3	1.270 kg	2.800 lb
226B3	1.360 kg	3.000 lb
236B3	1.769 kg	3.900 lb
242B3	1.950 kg	4.300 lb
252B3	2.404 kg	5.300 lb
Forza di strappo, cilindro di inclinazione		
216B3/226B3	1.852 kg	4.083 lb
236B3	2.487 kg	5.484 lb
242B3	2.044 kg	4.507 lb
252B3	2.498 kg	5.508 lb

* Si intende il peso operativo, le specifiche operative e le dimensioni con un operatore di 75 kg (165 lb), tutti i liquidi, 1 velocità, OROPS, pala, pneumatici, senza contrappesi opzionali e attacco rapido manuale (se non diversamente specificato).

Impianto idraulico		
Flusso idraulico	Standard	
Pressione idraulica pala	23.000 kPa	3.335 psi
Flusso idraulico pala – 216B3/226B3	61 l/min	16 gal/min
Flusso idraulico pala – 236B3/242B3/252B3	83 l/min	22 gal/min
Potenza idraulica (calcolata) – 216B3/226B3	23,2 kW	31,1 CV
Potenza idraulica (calcolata) – 236B3/242B3/252B3	31,9 kW	42,8 CV
Flusso idraulico	Flusso elevato – solo 226B3	
Pressione idraulica pala massima	23.000 kPa	3.335 psi
Pala massima	104 l/min	27 gal/min
Flusso idraulico		
Potenza idraulica (calcolata)	37,7 kW	50,6 CV

La disponibilità dei modelli potrebbe variare in base al paese.

Cabina

Telaio di sicurezza antiribaltamento	SAE J1040 MAY94, ISO 3471:1994
FOPS	SAE J/ISO 3449 APR98 Livello I, ISO 3449:1992 Livello I
FOPS Livello II	SAE J/ISO 3449 APR98 Livello II, ISO 3449:1992 Livello II (opzionale)

Apparato propulsore

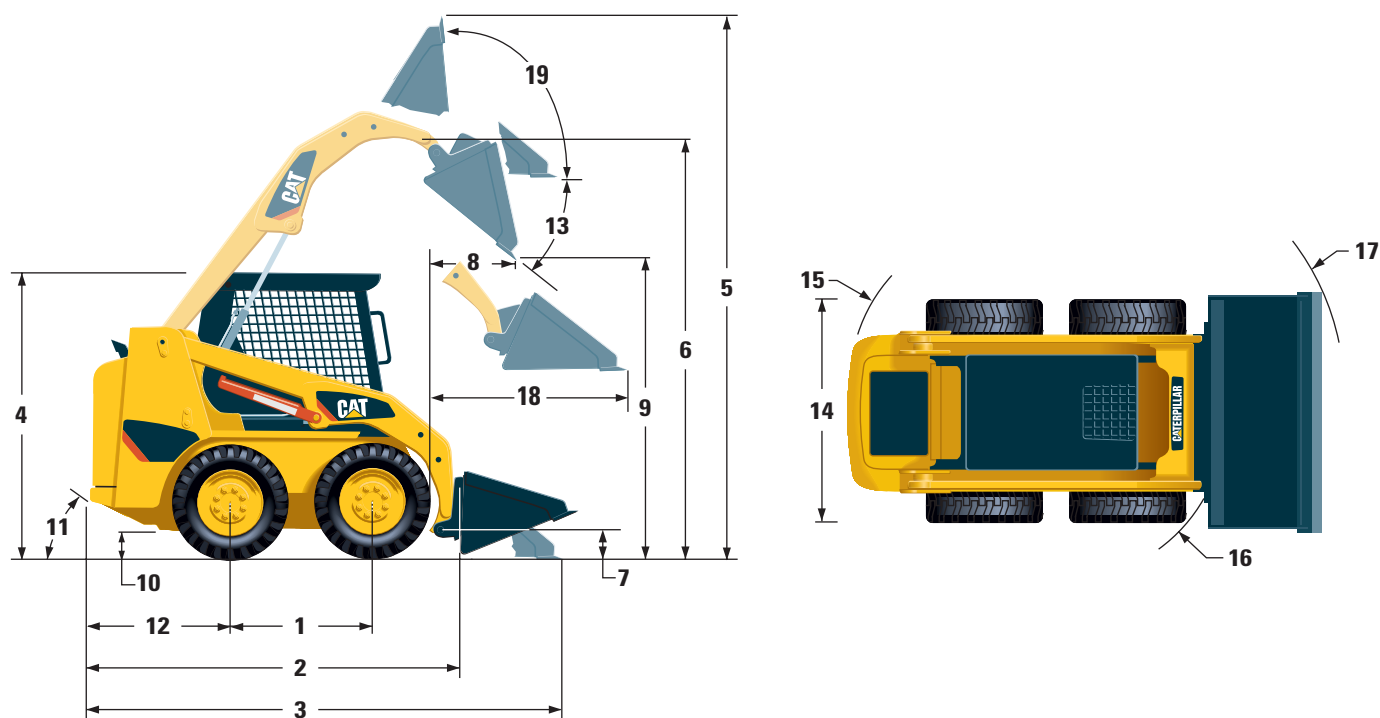
Velocità di marcia (avanti e retromarcia)	
216B3/226B3	12,7 km/h 7,9 miglia/ora
236B3	12,1 km/h 7,5 miglia/ora
242B3	12,4 km/h 7,7 miglia/ora
252B3	11,9 km/h 7,4 miglia/ora
Velocità di marcia (avanti e retromarcia) – opzionale a due velocità	
236B3	18,1 km/h 11,2 miglia/ora
242B3	18,4 km/h 11,4 miglia/ora
252B3	17,8 km/h 11,1 miglia/ora

Capacità di rifornimento

Carter catene (per lato)		
216B3/226B3/242B3	6 l	1,6 gal
236B3	7 l	1,8 gal
252B3	8 l	2,1 gal
Sistema di raffreddamento	10 l	2,6 gal
Basamento motore		
216B3/226B3	10 l	2,6 gal
236B3/242B3/252B3	9 l	2,4 gal
Serbatoio del combustibile		
216B3/226B3/242B3	58 l	15,4 gal
236B3/252B3	90 l	23,8 gal
Impianto idraulico		
216B3/226B3/242B3	55 l	14,5 gal
236B3	52 l	13,7 gal
252B3	53 l	14 gal
Serbatoio idraulico	35 l	9,2 gal

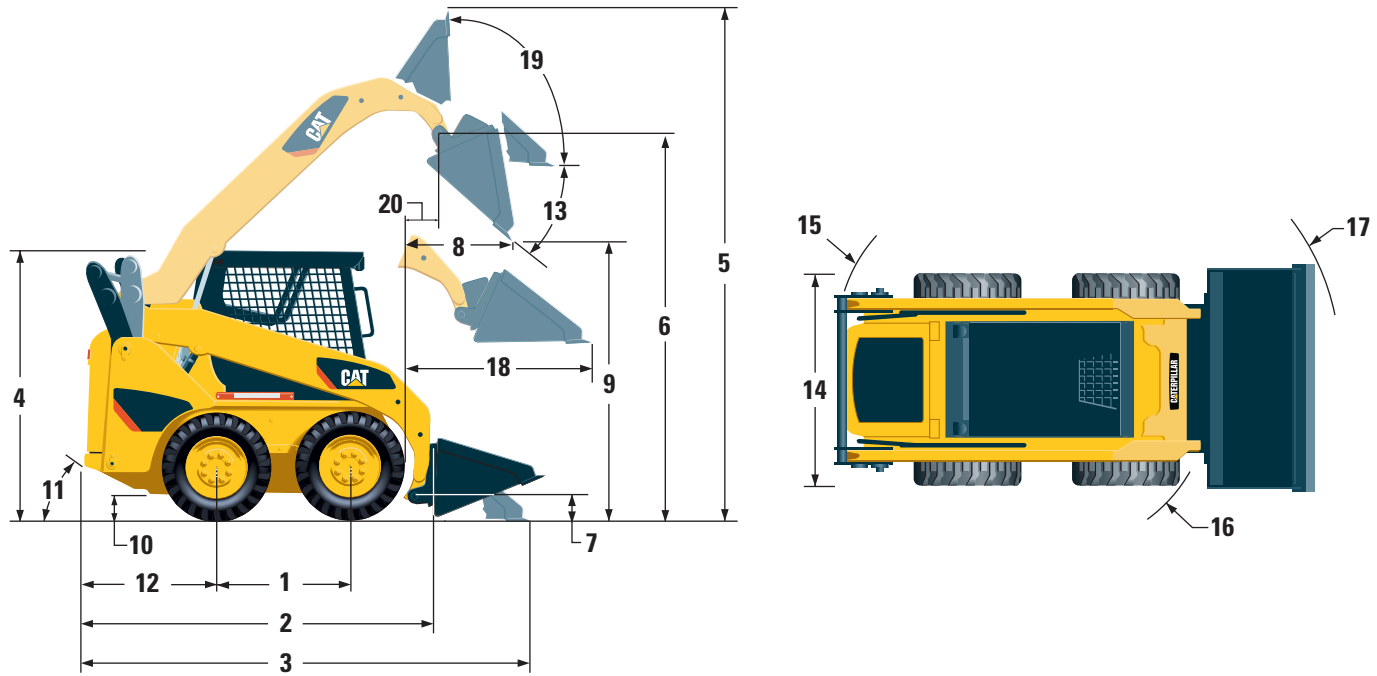
Specifiche Minipale Gommate SSL Serie B

Dimensioni



	216B3/226B3		236B3	
	mm	poll.	mm	poll.
1 Passo	986	39	1134	45
2 Lunghezza senza benna	2519	99	2800	110
3 Lunghezza con benna al suolo	3233	127	3515	138
4 Altezza alla sommità della cabina	1950	77	2092	82
5 Altezza totale massima	3709	146	3965	156
6 Altezza perno benna al massimo sollevamento	2854	112	3099	122
7 Altezza perno benna in posizione di trasporto	200	8	215	8.4
8 Sbraccio al sollevamento massimo e scarico	505	20	541	21
9 Distanza libera al sollevamento massimo e scarico	2169	85.4	2398	94
10 Distanza libera da terra	195	8	235	9.3
11 Angolo di partenza	26°		28°	
12 Paraurti sospeso dietro assale posteriore	967	38	1038	41
13 Angolo massimo di scarico	40°		40°	
14 Larghezza agli pneumatici del veicolo	1525	60	1676	66
15 Raggio di sterzata dal centro - posteriore	1502	59	1623	64
16 Raggio di sterzata dal centro - attacco	1195	47	1318	52
17 Raggio di sterzata dal centro - benna	1944	77	2092	82
18 Sbraccio massimo con bracci paralleli al terreno	1291	51	1353	53
19 Angolo di chiusura benna alla massima altezza	81°		83°	

Dimensioni



	242B3		252B3	
	mm	poll.	mm	poll.
1 Passo	1094	43.1	1228	48
2 Lunghezza senza benna	2760	108.7	2901	114
3 Lunghezza con benna al suolo	3437	135.3	3616	142
4 Altezza alla sommità della cabina	2019	79	2063	82.6
5 Altezza totale massima	3918	154	4062	160
6 Altezza perno benna al massimo sollevamento	3086	121	3210	126
7 Altezza al perno di articolazione in posizione di trasporto	228	9	213	8.4
8 Sbraccio al sollevamento massimo e scarico	622	24	829	33
9 Distanza libera al sollevamento massimo e scarico	2333	92	2421	95
10 Distanza libera da terra	178	7	196	7.7
11 Angolo di partenza	28°		26,4°	
12 Paraurti sospeso dietro assale posteriore	989	39	1043	41
13 Angolo massimo di scarico	50°		51°	
14 Larghezza agli pneumatici del veicolo	1676	66	1829	72
15 Raggio di sterzata dal centro - posteriore	1556	61	1679	66
16 Raggio di sterzata dal centro - attacco	1311	52	1362	54
17 Raggio di sterzata dal centro - benna	2092	82	2167	85
18 Sbraccio massimo con bracci paralleli al terreno	1216	48	1257	50
19 Angolo di chiusura benna alla massima altezza	88°		88°	
20 Sbraccio perno benna al massimo sollevamento	254	10	348	13.7

Attrezzatura standard Minipale Gommate SSL Serie B

L'attrezzatura standard può variare. Per ulteriori dettagli rivolgersi al proprio Dealer Cat.

IMPIANTO ELETTRICO

Impianto elettrico a 12 volt
Alternatore da 65 ampere (216B3)
Alternatore da 85 ampere (226B3)
Alternatore da 90 ampere (236B3/242B3/252B3)
Attivazione automatica candele a incandescenza
Batteria Heavy Duty, 880 CCA (di serie su 236B3/242B3/252B3)
Accensione/spengimento motore a chiave
Luci: Strumenti retroilluminati, due luci posteriori, due luci alogene anteriori e posteriori regolabili, luce di cortesia.

CABINA

Indicatori: Livello carburante, contaore
Spie di allarme: Intasamento del filtro dell'aria, uscita alternatore, bracciolo sollevato/operatore non seduto, temperatura del liquido di raffreddamento motore, pressione olio motore, attivazione candele, restrizione del filtro dell'olio idraulico, temperatura dell'olio idraulico, freno di stazionamento inserito
Sedile in vinile
Bracciolo profilato ergonomico abbassabile
Sistema di blocco dei comandi se l'operatore si alza dal sedile o solleva il bracciolo: Disabilita l'impianto idraulico, la trasmissione idrostatica e inserisce il freno di stazionamento
Cabina ROPS, aperta, inclinabile
FOPS, livello I
Finestrino superiore e posteriore
Tappetino
Specchietto retrovisore interno
Presa elettrica a 12 V
Avvisatore acustico
Allarme di retromarcia
Acceleratore manuale e a pedale

APPARATO PROPULSORE

Motore diesel Cat C2.2 (216B3)
Motore diesel Cat C2.2 T (226B3)
Motore diesel Cat C3.4 DIT (236B3/242B3/252B3)
I motori sono conformi a Tier 4 Interim/Stage IIIA
Filtro aria radiale a doppio elemento
Valvola di prelievo SOSSM, olio idraulico
Filtri idraulici avvitati
Filtri combustibile e separatore acqua a baionetta
Radiatore/scambiatore di calore olio idraulico inclinabili
Freni di stazionamento con inserimento a molla e disinserimento idraulico
Trasmissione idrostatica
Trazione a catena integrale

ALTRO

Chiusura vano motore a chiave
Antigelo di lunga durata, -36° C (-33° F)
Punti di aggancio per il traino macchina (4)
Supporto bracci di sollevamento
Indicatore visivo livello olio idraulico
Indicatore visivo livello liquido di raffreddamento
Vaso di espansione radiatore
Tubo flessibile Cat ToughGuardTM
Impianto idraulico a flusso continuo
Conessioni rapide HD a tenuta frontale
Anello a D spaccato per il passaggio dei tubi flessibili delle attrezzature lungo il lato sinistro del braccio di sollevamento
Presa elettrica luce lampeggiante
Protezione inferiore

EQUIPAGGIAMENTO DI SERIE

Attacco rapido meccanico o idraulico
Cintura di sicurezza, 50 mm (2 poll.) o 75 mm (3 poll.)
Kit di predisposizione UE (solo per l'Europa, comprende ventola a richiesta su 226B3/242B3)
Ventola di raffreddamento, a richiesta o standard (il kit di predisposizione UE comprende la ventola a richiesta su 226B3/242B3)

Kit comfort (selezionare uno tra i seguenti):

- Struttura ROPS aperta (C0): Sedile statico
- Struttura ROPS aperta (C1): Sedile a sospensione, finiture deluxe
- Struttura ROPS aperta (C2): si compone del kit C1 più riscaldatore, sportello cabina, finestrini laterali, porta bicchiere, barriera antidebriti cabina
- Struttura ROPS aperta (C3): si compone del kit C2 più climatizzatore (non disponibile su 216B3)

Kit controllo per 216B3/226B3 (selezionare uno tra i seguenti):

- Kit controllo 1: Attivazione/disattivazione impianto idraulico ausiliario di base
- Kit controllo 2: Impianto idraulico ausiliario proporzionale deluxe
- Kit controllo 3: Impianto idraulico proporzionale deluxe, cablaggio attrezzature
- Kit controllo 4: Impianto idraulico flusso elevato (solo 226B3)

Kit controllo per 236B3/242B3/252B3 (selezionare uno tra i seguenti):

- Kit controllo 1: Attivazione/disattivazione impianto idraulico ausiliario di base
- Kit controllo 2: Impianto idraulico ausiliario proporzionale deluxe, 1 velocità
- Kit controllo 3: Impianto idraulico ausiliario proporzionale deluxe, 1 velocità, cablaggio attrezzature
- Kit controllo 4: Impianto idraulico ausiliario proporzionale deluxe, 2 velocità
- Kit controllo 5: Impianto idraulico ausiliario proporzionale deluxe, 2 velocità, cablaggio attrezzature

Attrezzatura a richiesta Minipale Gommate SSL Serie B

L'attrezzatura a richiesta può variare. Per ulteriori dettagli rivolgersi al proprio Dealer Cat.

Ventola a richiesta a velocità variabile
(non disponibile in tutte le regioni)
Contrappeso

Luce lampeggiante rotativa
Riscaldamento monoblocco motore,
120 V o 240 V

Batteria Heavy Duty, 880 CCA
(opzionale su 216B/226B Serie 3)
Olio idraulico per climi freddi
Sportello, vetro o policarbonato
Livellamento automatico
Vernice personalizzata

Note



Minipale Gommate SSL Serie B

CGT Edilizia SpA - VAREDO - tel. 0362.589901 - fax 0362.589961 - 20814 Varedo (MB) Via Montello, 13 - www.cgtedilizia.it

Filiali di Vendita, Nuovo e Usato, Noleggio ed Assistenza Tecnica

BERGAMO
CGT Edilizia S.p.A. - tel. 035.690501
24040 Lallio (BG) - Via Provinciale, 15/17 - fax 035.200697
bergamo@cgtedilizia.it
BOLOGNA
CGT Edilizia S.p.A. - tel. 051.735618
40056 Crespellano (BO) - S.S. 9 - Via Emilia, 35/36 - fax 051.735604
bologna@cgtedilizia.it

BRESCIA
CGT Edilizia S.p.A. - tel. 030.2722355
25045 Castegnato (BS) - Via Padana Superiore, 85 - fax 030.2722326
bsovest@cgtedilizia.it
BRESCIA
CGT Edilizia S.p.A. - tel. 030.9919967
25017 Lonato (BS) - Via Mantova, 79 - fax 030.9134896
bsgarda@cgtedilizia.it

MILANO
CGT Edilizia S.p.A. - tel. 02.57503249
20089 Rozzano (MI) - Via Stromboli, 26/28 - fax 02.57510474
misud@cgtedilizia.it
PADOVA
CGT Edilizia S.p.A. - tel. 049.635419
35030 Sarmeola (PD) - Via della Provvidenza, 151 - fax 049.8979791
padova@cgtedilizia.it

TORINO
CGT Edilizia S.p.A. - tel. 011.9627524
10040 La Loggia (TO) - Via Ronchi, 47 - fax 011.9934007
torino@cgtedilizia.it
VERONA
CGT Edilizia S.p.A. - tel. 045.8510859
37139 Verona (VR) - Via E. Barsanti, 23/A - fax 045.8510659
verona@cgtedilizia.it

CONCESSIONARI CGT Edilizia

Agrigento - Caltanissetta
C.M. CAPRARO MACCHINE SRL - tel. 0922602050
92100 AGRIGENTO (AG) - Via Mazzini, 139
fax 0922605118

Alessandria - Asti - Genova
COMMET S.R.L. - tel. 0131.892678
15050 CARBONARA SCRIVIA, TORTONA (AL)
C.so Genova, 24 - fax 0131.892188

Ancona - Macerata
SGALLA S.R.L. - tel. 0733.292823
62010 PIEDIRIPA (MC) - Via D. Annibaldi, 56
fax 0733.291990

L'Aquila
GENERAL TRACTOR ITALIA SRL - tel. 0862445053
67100 L'AQUILA (AQ) - Z.I. Bazzano - Monticchio
fax 0862442961

Arezzo - Siena/Siena Est
FLI FALSETTI FRANCESCO E PAOLO S.N.C.
tel. 0575.441594
52040 CIVITELLA IN VAL DI CHIARA (AR)
Loc. Vicinaggio - Via Prov.le di Pescaiola, 93/a
fax 0575.441817

Avellino - Benevento
FERRONE S.R.L. - tel. 0824335007
82100 BENEVENTO (BN) - Z.I. Contrada Fasanella
fax 082442287

Belluno
CMI DI MANFROI GIUSEPPE & C. S.N.C.
tel. 0437.838227
32036 SEDIĆO, Zona Ind. Gresal, 2B - BELLUNO
fax 0437.853721

Bergamo
GRU-BE.R.G. S.R.L. - tel. 035 - 41880.11
24055 Cascina Casale, Strada Provinciale 122
Francesca - Cologno al Serio (BG) - fax 035.4188099

Biellesse - Vercelli
EDILNOI GRU S.R.L. - tel. 015.8129900
13856 VIGLIANO BIELLESE (BI)

Via delle Fabbriche Nuove, 17 - fax 015.8129916
Bologna - Ferrara - Forlì - Ravenna - Rimini
RES OMNIA S.R.L. - tel. 0542.648411
40026 IMOLA (BO) - Via Molino Rosso, 18/P - fax 0542.643154

Centri Assistenza CGT Edilizia

Ascoli Piceno
MORA GABRIELE - tel. 0735.735631
63013 GROTTAMMARE (AP) - Via Valtresino, 320 A
fax 0735.735631

Belluno
OSMI S.N.C. - tel. 0437.838227
32036 SEDIĆO, Zona Ind. Gresal, 2B, BELLUNO
fax 0437.856532

Bergamo - Brescia Ovest
OFFICINA MADASCHI ALESSANDRO & C. S.N.C.
tel. 035.726401
24020 CASNIGO (BG) - Via Serio, 71/A - fax 035.726948

Bologna - Ferrara - Forlì - Ravenna - Rimini
GREEN S.R.L. - tel. 0542.687170
40026 IMOLA (BO) - Via Terracini, 1 - fax 0542.643471

Brescia
CENTROMACCHINE S.R.L. - tel. 030.9913931
25017 LONATO DEL GARDA (BS) - Via Mantova, 75
fax 030.9135863

Brindisi
DE CAROLIS S.R.L. - tel. 0804391228
72015 FASANO (BR) - Contrada Giardinelli snc
fax 0804391228

Catanzaro - Crotone
OVER CALABRA S.R.L. - tel. 0961996171
89040 MERCILLINARA (CZ) - Z.I. Località Serramonda
fax 0961996171

Chieti - Pescara
EDILRENT SRL - tel. 085.4914898
66023 FRANCAVILLA AL MARE - CHIETI (CH)
Via Nazionale Adriatica Sud, 59 - fax 085.4914626

Cosenza
NARDELLA A.C. S.A.S. - tel. 0984506174
87010 TORANO CASTELLO (CS) - Contrada Cutura
fax 0984506313

Foggia
PATELLA TRACTORS di ATTILIO PATELLA
tel. 0882391179
71017 TORREMAGGIORE (FG) - Zona PIP
Via S. Severo - fax 0882394872

Frosinone - Isernia
GALLOZZI CLAUDIO S.N.C. - tel. 0776301048
03043 CASSINO (FR) - Via S. Angelo, 88
fax 0776302358

Grosseto
PESETTI TECNOEDIL S.R.L. - tel. 0564.452918
58100 GROSSETO - Via Rubino, 4/A - fax 0564.465035

Imperia - Savona
CMI Compagnia Macchine Industriali S.R.L.
tel. 0184.46111
18011 Arma di Taggia (IM)
Sv. Autostrada Reg. Periane - fax 0184.461103

Malta
UN.E.C. UNITED EQUIP.COMPLTD - tel. +356 21576409
BURMARRAD SP8 08 MALTA - SARDINE STREET
fax +356 21585443

Matera

LUCANA UTENSILI S.A.S. - tel. 0835269933
75100 MATERA (MT) - Via del Commercio, sn
Zona PAIP 2 - fax 0835386304

Messina
COMAR SRL - Tel. 0941.562207
98061 Zona Ind. Brolo (ME) - Fax 0941.562864

Milano Ovest
CA' DEL PICCO S.R.L. - tel. 02.9021521
20010 VITTUONE (MI) - Via Gran Sasso, 1
fax 02.90110998

Napoli
MENDOTTI S.R.L. - tel. 823403555
80010 QUARTO (NA) - Via Gandhi, 5 - fax 0823200193

Nuoro - Olbia
NUOVA M.A.N. S.R.L. - tel. 0784294037
08100 NUORO (NU) - Z.I. Prato Sardo, 110
fax 0784294037

Pavia
TORCHIO S.R.L. - tel. 0382.969070
27011 BELGIOIOSO (PV) - Via De Gasperi, 11
fax 0382.960305

Pavia - Edilizia
PUNTO EDILE - tel. 0382.553486/7
27028 S. MARTINO SICCOMARIO (PV) - Via A. Moro, 1
fax 0382.554630

Parma
MARVASI srl - tel. 0521.993242
43100 - S. Pancrazio (PR) - Via Emilia Ovest, 54
fax 0521.986616

Pesaro - Urbino
OFF. MECCANICA FLI TERZANELLI D.E.V. S.N.C.
tel. 0721.854443
61032 FANO (PU) - Zona Art. di Bellocchi
fax 0721.854628

Piacenza - Lodi
CARLOTTI S.R.L. - tel. 0523.591707
29100 Piacenza (PC) - Via Caorsana, 33
fax 0523.570470

Reggio Calabria - Vibo Valenza
PALADINO DOMENICO S.R.L. - tel. 0966774472
89025 ROSARNO (RC) - Via M. Luther King
fax 0966713397

Firenze
OFFICINA CIRRI FRANCO & C. S.N.C. - Tel. 0577.944927
53037 S. GIMIGNANO (SI) - Via della Pergola, 3
Zona Ind. Badia a Elmi - fax 0577.945584

Grosseto
GALANTI RENZO OFFICINA MECCANICA - Tel. 0564.412169
58100 GROSSETO (GR) - Via Adda, 133 - fax 0564.412169

Milano - Lecco - Como
DENTONI S.R.L. - tel. 0362.932663
20042 ALBIATE (MI) - Via Gramsci, 12 - fax 0362.930774

Milano
ORMI di GIUDETTI S.R.L. - tel. 02.9253904
20061 CARUGATE (MI) - Via Artigianato, 4 - fax 02.92150345

Reggio Emilia
ROSSELLI S.R.L. - tel. 0522.517329
42100 REGGIO EMILIA - Viale Regina Margherita, 18/B
fax 0522.517131

Roma e provincia
AGROROMA S.R.L. - tel. 0671355153
00134 ROMA (RM) - Via Ardeatina 950
fax 0671355347

Sondrio
TECNO UTENSILI CAPARARO S.R.L.
tel. 0342.511898 - 512010
23100 SONDRIO - Largo Sindelfingen, 3
fax 0342.511898

Torino
LONGHIN S.R.L. - tel. 0141.946865
14019 VILLANOVA D'ASTI (AT) - Strada Varletta, 30
fax 0141.947935

Trento Est
LENZI S.R.L. - tel. 0461.754507
38051 BORGO VALSUGANA (TN) - Via Dei Bagni, 4
fax 0461.754576

Trento Ovest
EUROEDIL S.A.S. - tel. 0461.950664
38121 GARDOLO DI TRENTO (TN) - Via Salisburgo, 19
fax 0461.950649

Treviso
TREVISO MACCHINE S.A.S. - Santalucia & Pinzi
tel. 0422.484680
31038 CASTAGNOLE DI PAVESE - Via Negrelli, 3
fax 0422.480960

Udine - Gorizia - Trieste
EDILMECCANICA SRL - tel. 0432.655306 - 0432.655307
33050 LAUZACCO (Z.I.U.) - PAVIA DI UDINE (UD)
Via J. Stellini, 19

Varese
LOREMAC S.N.C. - tel. 0332.227866
21100 VARESE - Via Valverde, 60 - fax 0332.227866

Vicenza
GIURIATO S.R.L. - tel. 0445.315700
36010 ZANE' (VI) - Via Monte Summano, 101
fax 0445.314987

Perugia
OFFICINA MECCANICA ROSSI E TIBERI - tel. 075.9414434
06015 PIERANTONIO (PG) - Zona Industriale
fax 075.9414434

Treviso
VILLORBA AUTORIPARAZIONI S.N.C. DI BISCARDI
tel. 0422.918673
31050 VILLORBA (TV) - Via Postioma, 65 - fax 0422.918036

Padova - Venezia
ARTUSI SERGIO - tel. 041.469553
30030 PIANIGA (VE) - Via Roma, 18 - fax 041.5199133

Numero Verde
800-333828

dal lunedì al venerdì dalle 9,00 alle 19,00

CGT Edilizia



Per ulteriori informazioni sui prodotti Cat, i servizi dei Dealer e le soluzioni per l'industria, visitare il sito Web www.cat.com.

© 2010 Caterpillar Inc.

Tutti i diritti riservati

Specifiche e materiali sono soggetti a modifiche senza preavviso. Le macchine illustrate nelle foto possono comprendere attrezzature aggiuntive. Consultare il Dealer Cat per informazioni sulle opzioni disponibili.

CAT, CATERPILLAR, SAFETY.CAT.COM, i rispettivi loghi, "Caterpillar Yellow", il marchio "Power Edge" e le identità dei prodotti qui usati sono marchi di fabbrica di Caterpillar e non possono essere usati senza autorizzazione.

ALHQ6131-01 (09-2010)

(Traduzione: 09-2010)

