

442E

Terna

CATERPILLAR®



Motore Diesel Cat® 3054C DIT (standard)

Potenza lorda (SAE J1995) a 2200 giri/min	74,5 kW/101 HP
Potenza netta (ISO 9249) a 2200 giri/min	71 kW/97 HP

Motore Cat® C4.4 con turbocompressore e post-refrigeratore (opzionale) (versione CGT)

Potenza lorda (SAE J1995) a 2200 giri/min	74,5 kW/101 HP
Potenza netta (ISO 9249) a 2200 giri/min	71 kW/97 HP
Peso operativo	7940-10700 kg

Profondità di scavo del retroscavatore

Avambraccio telescopico	
Massima SAE	5663 mm
Massimo:	6294 mm



Caratteristiche della terna 442E

Versatilità

La facilità di adattamento a un'ampia gamma di attrezzature Cat garantisce un elevato impiego della macchina in qualsiasi cantiere.

Prestazioni

Le prestazioni leader nella categoria e la facilità d'uso garantiscono elevati livelli di efficienza e la massima produttività.

Cabina confortevole

Realizzata come ampio e silenzioso spazio di lavoro all'avanguardia, la cabina consente all'operatore di concentrarsi in modo produttivo e con il minimo sforzo sul suo lavoro.

Assistenza

I principi di progettazione e le tecniche costruttive di Caterpillar assicurano massima disponibilità del mezzo e durata eccezionale.

Valore

Grazie alle sue eccellenti prestazioni, nonché ai livelli straordinari di affidabilità, durata, qualità e valore residuo, la terna Cat rappresenta per il proprietario un'ottima scelta di investimento.

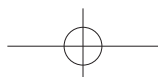


Indice

Caratteristiche.....	3
Postazione di lavoro.....	4
Comandi con joystick servoassistiti	5
Comfort dell'operatore.....	6
Pala	7
Prestazioni del retroescavatore.....	8
Impianto idraulico.....	9
Attrezzature	10
Apparato propulsore	11
Facilità di manutenzione	12
Assistenza ai clienti.....	12
Specifiche	13
Attrezzatura di serie e opzionale	18

Realizzata sulla base di oltre 20 anni di esperienza nel settore delle terne, la 442E Caterpillar a elevata produttività è stata progettata per superare le aspettative della clientela. Prestazioni, versatilità e comfort eccellenti conferiscono alla terna 442E le caratteristiche necessarie per emergere in condizioni di lavoro difficili e competitive.

Insieme a voi nelle applicazioni più difficili. Per ulteriori informazioni e per provare le terne di nuova generazione, contattare il dealer Caterpillar.





Caratteristiche

Sulla terna 442E sono presenti i miglioramenti richiesti dai clienti.



Minori costi d'esercizio

La terna 442E è dotata di un sistema di regolazione facile da usare, che garantisce una facile manutenzione dei pattini d'usura dello stabilizzatore e dell'avambraccio telescopico. Ciò significa una riduzione dei tempi di fermo macchina e una maggiore comodità per l'operatore, con conseguente riduzione dei costi d'esercizio.

Frenatura agente sulle quattro ruote

Su tutte le terne 442E la frenatura agente sulle quattro ruote è di serie. Quando si viaggia con due sole ruote motrici, al momento della frenata si inserisce la trazione integrale. Rilasciando i freni si inseriscono nuovamente le due ruote motrici. Il sistema funziona in modo efficiente specialmente su fondo sdruciolevole o ripido. Le modalità di frenata sono controllate dal comando della trazione integrale, facilmente accessibile, che migliora l'efficienza della frenata e contribuisce a ridurre l'usura degli pneumatici.

Migliore distribuzione del peso

La 442E è stata progettata con un passo lungo per garantire bilanciamento e movimentazione ottimali, particolarmente durante la circolazione su strada. Tutto ciò, senza perdite nella sterzata circolare.

Modifica della configurazione

La 442E dispone, di serie, di un dispositivo di cambio della configurazione del retroescavatore in cabina, che permette agli operatori di scegliere tra le configurazioni di comando ISO o SAE. A portata di mano dell'operatore, il dispositivo consente di scegliere con estrema facilità la configurazione operativa preferita.

Serbatoio del carburante da 160 litri

Per rispondere alle esigenze dei clienti è stato installato un serbatoio da 160 litri, che, insieme al motore Cat e all'impianto idraulico a elevata efficienza, garantisce meno inconvenienti e periodi più estesi tra i rifornimenti.

Rimpull maggiore

La 442E è dotata di un convertitore di coppia più grande. Ciò aumenta il rimpull, migliorando le operazioni di carico e offrendo, di conseguenza, maggiore produttività.

Sistema immobilizzatore Cat

I furti delle macchine hanno serie ripercussioni sulle attività dei clienti, quali inconvenienti, perdita di profitti e costi assicurativi più elevati. Il nuovo sistema Cat è un sistema di immobilizzazione per il motore diesel che fornisce un'ulteriore garanzia contro i furti. Il sistema è omologato Thatcham ed è conforme ai requisiti PTAG relativi al tempo di attacco, caratteristiche richieste da alcune compagnie assicurative per fare uno sconto sul premio (per ulteriori dettagli, consultare il dealer Cat). Il sistema utilizza la stessa chiave ed è fornito di un dispositivo rapido di disattivazione.

Strato di verniciatura ad elettrodeposizione

La 442E è protetta da uno strato di fondo elettrodeposato che sigilla completamente ciascun componente metallico e garantisce un eccezionale livello di protezione da danni e corrosione. Grazie allo spesso strato di verniciatura poliuretanicca, la 442E mantiene un ottimo aspetto nel tempo, garantendo un valore di rivendita superiore.



Postazione di lavoro

Cabina Serie E. Comfort, visibilità e stile in un design unico.

La cabina della terna 442E è stata progettata tenendo conto principalmente delle esigenze dell'operatore. L'interno della cabina Serie E è stato progettato per offrire il massimo livello di comfort, facilità di movimento e di uso, con uno stile moderno in grado di soddisfare le esigenze di tutti gli operatori. I vetri sono curvi per offrire più spazio e una visibilità migliorata. Una cabina ampia offre un ambiente di lavoro che consente di migliorare le prestazioni quando è necessario ruotare il sedile per passare da una modalità operativa all'altra. Il comfort all'interno della cabina è stato ulteriormente migliorato grazie al sedile a sospensione pneumatica Cat, di qualità superiore, progettato per ridurre l'affaticamento.

Un finestrino posteriore monopezzo facile da aprire offre all'operatore un'eccellente ventilazione e un'incredibile visibilità. Il tergicristallo posteriore pulisce un'area estesa del cristallo posteriore, garantendo la visibilità ottimale dell'area di lavoro in condizioni umide o polverose. Gli eccellenti comandi ergonomici, a portata di mano e facili da usare, e i vetri azzurrati sono di serie su tutte le cabine.

Altri accessori, come i comandi remoti dello stabilizzatore, le ampie bocchette di aerazione regolabili e gli indicatori di facile lettura contribuiscono a migliorare il comfort e la produttività e a ridurre l'affaticamento dell'operatore.



Comandi con joystick servoassistiti

Cabina Serie E. Comfort, visibilità e stile in un design unico.



Comandi con joystick

I comandi con joystick in stile escavatore consentono un'esecuzione continua e fluida delle operazioni e sono progettati ergonomicamente per garantire un azionamento senza sforzo e il massimo comfort dell'operatore. La disposizione dei comandi fa assumere all'operatore una postura naturale e più comoda possibile. I comandi proporzionali nei due joystick della pala e dell'escavatore consentono un controllo preciso delle attrezzature della pala e dell'escavatore, nonché dell'avambraccio telescopico.

Dispositivo di cambio della configurazione di comando dell'escavatore

La 442E dispone, di serie, di un dispositivo di cambio della configurazione del retroescavatore in cabina, che permette agli operatori di scegliere tra le configurazioni di comando ISO o SAE. A portata di mano dell'operatore, il dispositivo consente di scegliere con estrema facilità la configurazione operativa preferita.

Comandi dello stabilizzatore

I comandi dello stabilizzatore servoassistiti, in posizione agevole, sono disponibili con la funzione "Auto-up" opzionale, che consente di ridurre i tempi di ciclo e migliorare la visibilità posteriore.

Joystick multiposizione su struttura di supporto

I joystick sono montati su struttura di supporto con due posizioni di comando, avanti e indietro. Ciò consente all'operatore di spostarsi in avanti durante lo scavo in prossimità della parte posteriore della macchina e di avere una chiara visibilità dello scavo.

Visibilità

Senza una console di controllo in posizione centrale che ostacoli la visuale, l'operatore ha una visibilità completa dell'area di lavoro.



Comfort dell'operatore

L'ambiente di lavoro è stato progettato tenendo presenti le esigenze dell'operatore.

Vibrazioni

Generalmente il retroscavatore si trova a lavorare in condizioni impegnative. Controllando le normali vibrazioni delle macchina generate in queste difficili condizioni, è possibile ottenere livelli superiori di efficienza e produttività dell'operatore. La 442E ha diverse caratteristiche di serie e opzionali che hanno il loro impatto positivo sulla riduzione dei livelli di vibrazione.

Impianto di climatizzazione

Sulla 442E è possibile installare su richiesta un potente impianto di climatizzazione che, mediante una ventilazione ottimale, per l'operatore, mantiene un ambiente fresco all'interno della cabina anche quando le temperature esterne sono particolarmente elevate. L'impianto di ventilazione offre inoltre eccellenti capacità di disappannamento, sbrinamento e riscaldamento.

Luci di lavoro

La 442E è fornita di luci di lavoro anteriori e posteriori regolabili, che consentono all'operatore di dirigere il fascio luminoso dove è realmente necessario, garantendo un'illuminazione ottimale dell'area di lavoro indipendentemente dalle condizioni esterne.

Filtro dell'aria in cabina

La 442E è equipaggiata con un filtro dell'aria facilmente accessibile, situato all'interno del parafrangente posteriore destro. La presa d'aria si trova invece in posizione rialzata, per ridurre al minimo l'aspirazione di polvere nel filtro.

Supporti della cabina

La cabina è collegata al telaio principale mediante resilienti supporti che, riducendo le vibrazioni e la rumorosità, forniscono all'operatore un ambiente di lavoro particolarmente confortevole.

Accessori opzionali

La terna 442E è disponibile con 2 opzioni relative alla cabina, per soddisfare le esigenze dei singoli operatori.

Sedile a sospensione pneumatica Cat

L'interfaccia principale tra la macchina e l'operatore è ottimale e il sedile a sospensione pneumatica Cat offre all'operatore una piattaforma di lavoro di grande comfort che garantisce livelli elevati di produttività con affaticamento minimo.



Pala

La 442E con caricatore frontale a parallelogramma offre prestazioni ancora superiori.



Potenti prestazioni della pala

La 442E con caricatore frontale a parallelogramma dispone dell'autolivellamento standard, per garantire cicli di carico più veloci. Progettata con particolare attenzione alle prestazioni, la terna 442E è caratterizzata da elevate forze di strappo che consentono all'operatore di riempire con facilità la benna anche quando le condizioni del terreno sono particolarmente impegnative e contemporaneamente garantisce la massima sicurezza durante le operazioni di sollevamento di materiali su pallet. Disponibile con benna per impieghi generali e multuso, la terna 442E è in grado di soddisfare con precisione qualsiasi esigenza. La macchina consente un'ottima visibilità dell'attrezzatura, grazie allo stretto cofano inclinato e ai bracci di carico divergenti che assicurano una visuale perfetta dei bordi della benna. Un ampio tubo di torsione fornisce la rigidità torsionale necessaria durante i lavori di livellamento o di sollevamento di oggetti irregolari pesanti con la benna della pala.

Controllo dell'assetto

Il sistema di ammortizzazione del carico (Ride Control), disponibile a richiesta, assicura una guida più sicura e confortevole, specialmente nei trasferimenti su terreni sconnessi. Un accumulatore ad azoto, nel circuito di sollevamento bracci, permette l'azione ammortizzante; Il dispositivo può essere inserito con un interruttore sulla consolle frontale.

Ritorno all'angolo di scavo

La 442E è fornita di un dispositivo di ritorno all'angolo di scavo (di serie). Il sistema riduce i tempi dei cicli di carico riportando automaticamente la benna della pala nella posizione di scavo nel momento in cui si abbassano i bracci. Quando i bracci della pala sono abbassati al livello del suolo, la benna si trova già nella posizione corretta, pronta per il carico successivo.

Prestazioni del retroescavatore

La terna 442E ha una profondità di scavo maggiore, forze più elevate e una configurazione ottimizzata che si traducono in migliori prestazioni.



Retroescavatore tipo scavatore

Il braccio Cat tipo escavatore non è soltanto esteticamente migliore. Sia durante le operazioni di carico su un autocarro a distanza ravvicinata, sia durante le operazioni di scavo al di là di eventuali ostacoli, ad esempio oltre una parete, il braccio dell'escavatore offre prestazioni eccellenti. Combinando la versatilità con le elevate forze di strappo e la controllabilità dell'impianto idraulico a rilevazione del carico e ripartizione del flusso, la terna 442E offre livelli elevati di produttività con il minimo sforzo da parte dell'operatore. Il braccio ha una struttura stretta per aumentare al massimo la visibilità sull'attrezzatura.

Avambraccio telescopico

La terna 442E è disponibile con unavambraccio telescopico che aumenta la profondità di scavo e la capacità di sbraccio, aumentando la versatilità della macchina e le sue possibilità di impiego. Il design con sezione interna scorrevole consente di mantenere pulite le piastre di usura e di allungare di conseguenza gli intervalli di regolazione e sostituzione. Quando è necessario regolare le piastre di usura, i bulloni di regolazione sono facilmente accessibili e l'operazione richiede solo alcuni minuti, senza alcuna necessità di smontare l'avambraccio telescopico. Le tubazioni ausiliarie delle attrezzature operative sono state disposte in modo tale da essere sempre protette da eventuali danni anche durante gli scavi in trincee molto strette.

Telaio scorrevole e telaio oscillante

La terna 442E è stata progettata per facilitare le operazioni di manutenzione. Il telaio scorrevole fuso è equipaggiato con dispositivi di bloccaggio esterni e consente di intervenire per la manutenzione senza smontare il retroescavatore. I perni del telaio oscillante/supporto braccio hanno boccole sostituibili all'interno dei fori.

Dispositivo di ammortizzazione della rotazione

La terna 442E è dotata di un dispositivo Cat che ammortizza il fine corsa della rotazione, consentendo un'elevata velocità nelle operazioni di scavo in trincea grazie a una ridotta oscillazione del braccio in fase di ritorno.

Maggiore profondità

La 442E offre una profondità di scavo maggiore (6,2 m), migliorando così ulteriormente la produttività e la versatilità della macchina.

Migliori prestazioni

La geometria del braccio e dell'avambraccio è stata progettata per offrire elevate forze di strappo che assicurano prestazioni di scavo eccellenti, rendendo la terna 442E un modello tra i migliori disponibili sul mercato.



Impianto idraulico

L'impianto idraulico a rilevazione del carico e ripartizione del flusso eroga potenza e portata in base alla richiesta, dove serve, quando serve.

Prestazioni dell'impianto idraulico

È raro che ci siano condizioni in cui la macchina viene sfruttata al 100% delle sue capacità, quindi perché farla funzionare al massimo, consumando molto combustibile, producendo maggior rumore e aumentandone l'usura? La terna 442E è equipaggiata con un impianto idraulico a rilevazione del carico e a centro chiuso che eroga la potenza e il flusso in base alle effettive richieste dell'applicazione. In questo modo, sia durante il lavoro al massimo delle capacità nello scavo di una trincea, sia durante l'esecuzione di lavori di precisione, il controllo totale è sempre garantito.

Nelle applicazioni di carico e trasporto, in cui la velocità è importante, il sistema eroga il flusso necessario per eseguire il lavoro in modo efficiente e rapido. Poiché le perdite parassite nel circuito sono limitate a quelle strettamente necessarie, sarà disponibile maggior potenza di rimpull, con conseguenti migliori prestazioni durante le operazioni di carico o durante i trasferimenti su strada.

Valvole per la ripartizione del flusso

La 442E è equipaggiata con valvole idrauliche per la ripartizione del flusso che distribuiscono l'olio nelle quantità esatte richieste dai cilindri degli attrezzi, fornendo un maggiore controllo ed eliminando così situazioni di carenza di olio in caso di attivazione contemporanea di più funzioni, ad esempio durante le operazioni di livellamento con il retroescavatore.

Componenti

La terna 442E è equipaggiata con un'efficiente pompa a pistoni a cilindrata variabile. I tubi flessibili idraulici a elevate prestazioni e affidabilità sono realizzati con due robusti strati in acciaio intrecciati, mentre i raccordi con i rispettivi anelli di tenuta offrono un robusto sistema che garantisce una durata eccellente e un'elevata resistenza ai danni causati da sbalzi di pressione e pulsazioni idrauliche.

Attrezzature

La versatilità d'uso della terna 442E può essere migliorata con un'ampia gamma di attrezzature per qualsiasi esigenza.



Benne per retroescavatore

Caterpillar offre una vasta gamma di benne escavatrici per soddisfare ogni necessità:

- Benna per impieghi generali. Per materiali di scarsa compattezza, a impatto ridotto, mediamente abrasivi.
- Benna per impieghi gravosi. Per lavori di scavo su rocce frammentate, su terreni ghiacciati e materiali molto abrasivi.
- Benna per impieghi altamente gravosi. Per terreni molto abrasivi, a impatto elevato.
- Benna ad alta capacità. Stessa costruzione a elevata durata della benna HD ma con maggior raggio e capacità di carico.

Durata

Le benne del retroescavatore Cat offrono una durata superiore grazie alle seguenti caratteristiche:

- Taglienti di grande spessore.
- Il sistema di fissaggio DRS (Diagonal Retention System), che assicura la facile sostituzione dei denti imperniati e una maggiore robustezza.
- Maggiore quantità di materiale d'usura sulle piastre laterali, per una maggiore robustezza e durata.
- Le targhette identificative su tutte le benne, che riportano il codice, le dimensioni G.E.T. e la compatibilità della macchina.

Dimensioni

Le attrezzature sono disponibili in una vasta gamma di misure, dai 9"/228 mm della benna da trincea stretta per la posa di cavi, a una varietà di benne per la pulizia di canali, fino alle benne da 36"/914 mm per scavi di grandi dimensioni.

Attacco rapido - Pala e retroescavatore

Sono disponibili un attacco rapido idraulico per la pala e un attacco rapido meccanico opzionale per il retroescavatore. Per quegli operatori che vogliono cambiare attrezzature rapidamente, entrambi gli attacchi rapidi fanno risparmiare tempo, denaro e impegno.

Attrezzature idro-meccaniche

Caterpillar costruisce un'ampia gamma di attrezzature idromeccaniche, studiate per abbinarsi perfettamente alle macchine e per garantire prestazioni ottimali, che comprendono:

- | Retroescavatore | Pala |
|-----------------------------------|----------------------------------|
| • Martello idraulico H65 | • Spazzatrice angolare |
| • Trivella | • Spazzolatrice con raccoglitore |
| • Compattatore a piastra vibrante | |
| • Fresatrice a freddo | |

Rivolgersi al dealer Cat per informazioni sulla gamma completa di attrezzature disponibili per le combinazioni particolari della macchina.



Apparato propulsore

La terna 442E è dotata, come equipaggiamento standard, di una trasmissione da 40 km/h che consente di ridurre i tempi di trasferimento su strada e aumentare le ore di lavoro in cantiere.

Trasmissione Power Shuttle 40 km/h

La 442E ha in dotazione la trasmissione Power Shuttle da 40 km/h per migliorare la velocità su strada e offrire una spaziatrice migliore tra i rapporti di trasmissione. Utilizza un sistema a quattro marce con cambio costante sincronizzato. La leva del cambio di direzione, sul pianone dello sterzo, è posizionata in modo da consentire un facile uso durante la guida, mentre la leva delle marce è posizionata sul pianale.

Convertitore di coppia più potente

La 442E dispone di un convertitore di coppia più ampio, che assicura un maggior rimpull e migliora notevolmente le prestazioni nelle operazioni di carico e di trasferimento su strada.

Trazione integrale (opzionale)*

La 442E è disponibile con sistema di trazione integrale (AWS), che permette la sterzata su due ruote, la sterzata circolare o la sterzata laterale, ideale per gli spazi ristretti. Ciò rende la macchina molto più manovrabile in aree di lavoro limitate.

Trasmissione a comando automatico (opzionale)**

Si lavora più velocemente con la trasmissione Autoshift a richiesta. Questa trasmissione offre un cambio automatico tra cinque marce avanti e tre retromarce. Non ha una leva del cambio montata sul pavimento, quindi l'operatore ha più spazio e un più agevole accesso dalla portiera di destra.

Bloccaggio del differenziale

Sull'assale posteriore è montato, come dotazione standard, un sistema di bloccaggio del differenziale ad azionamento manuale che offre la massima trazione in condizioni di terreno sfavorevoli

Filtro dell'aria

Il filtro dell'aria a secco con guarnizione assiale dispone di un prefiltro integrato e di un eiettore automatico delle polveri che aumenta la durata del filtro quando si lavora in ambienti polverosi, riducendo così i tempi e i costi di manutenzione.

Motore Cat

La 442E è disponibile sia con motore con turbocompressore 3054C, conforme alla Direttiva europea Stage II 97/68/CE, sia con motore postrefrigerato con turbocompressore C4.4, conforme alla Direttiva europea sulle emissioni Stage IIIA 2004/26/CE. Il motore da 74,5 kW lordi garantisce potenza e prestazioni sufficienti per i lavori più pesanti per soddisfare tutte le esigenze dei clienti. Tutti i motori sono diesel a iniezione diretta a 4 cilindri, a 4 tempi, con candele di preriscaldamento standard che offrono ottime prestazioni anche a basse temperature. Ciò permette prestazioni di avviamento affidabili fino a -18 °C. Tutti i motori sono dotati di una pompa dell'acqua a ingranaggi e di una cinghia di trasmissione ausiliaria trapezoidale anteriore, tesa automaticamente per maggiore durata con conseguente riduzione dei costi operativi.

Assali e freni

L'assale posteriore per impieghi gravosi Cat è del tipo "chiuso", con sistema frenante in Kevlar a dischi multipli in bagno d'olio autoregolante e consente di lavorare nelle condizioni più estreme. I comandi del sistema frenante sono a due pedali per migliorare la manovrabilità in condizioni di spazio limitato.

* Di serie per la configurazione CGT

Facilità di manutenzione

Ridotti costi operativi assicurano un maggiore ritorno sull'investimento.

Manutenzione ridotta

La 442E è equipaggiata con un cofano a ribaltamento, che consente un facile accesso a punti di controllo/rifornimento, filtro dell'aria, contenitori dell'acqua, indicatori visivi e così via. La Serie E continua la tradizione con l'uso di componenti sigillati autolubrificanti: assale oscillante, giunti universali dell'albero di trasmissione, perni di articolazione, ecc. La manutenzione giornaliera sulla terna 442E è ridotta al minimo per non distogliere l'operatore dalle attività di produzione.

Configurazione del braccio e dell'avambraccio

La configurazione del braccio e dell'avambraccio consente di effettuare tutte le operazioni di regolazione con l'avambraccio in loco, tramite un semplice meccanismo di regolazione a cuneo, senza smontare/montare le piastre di usura. Anche gli stabilizzatori sono regolabili esternamente e riducono quindi ulteriormente i tempi di inattività della macchina e gli inconvenienti associati.

Filtri Cat

Tutti i filtri Cat sono a montaggio verticale, per ridurre al minimo le perdite di olio e la contaminazione. Sono inoltre di maggiore efficienza e in grado di filtrare particelle di minore dimensione, per una maggiore affidabilità di motore, trasmissione e impianto idraulico.

Campionamento dell'olio a scadenze regolari

Il vostro dealer Cat può effettuare l'analisi preventiva Caterpillar dei lubrificanti A•P•LSM. Grazie a questa analisi il dealer Cat è in grado di individuare l'usura prima che sorgano problemi, allo scopo di evitare guasti prematuri e di ridurre i costi e tempi di inattività inattesi mediante l'adozione di azioni correttive appropriate.



Assistenza ai clienti

I servizi e le soluzioni fornite dal dealer consentono ai clienti di ridurre i costi operativi.

Contratti di assistenza (CSA)

I dealer Cat sono in grado di offrire una vasta gamma di contratti di assistenza, adatti a soddisfare richieste specifiche e basati sulle necessità economiche dei singoli clienti. I dealer offrono una gamma di opzioni, dai contratti di manutenzione preventiva completa con prelievi A•P•L ai contratti solo per i componenti. Potete proteggere il vostro prezioso investimento e conoscere esattamente l'importo della rata mensile, per una più agevole gestione dell'azienda.

Acquisto

Il vostro dealer è in grado di consigliarvi le scelte finanziarie più opportune per l'acquisto, il leasing o il noleggio della vostra macchina Caterpillar.

Scelta delle macchine

Il vostro dealer può consigliarvi sulla scelta della macchina e delle attrezzature più idonee per affrontare un certo lavoro, per ottenere la massima efficienza e ridotti costi operativi.

Tecniche operative.

Un'efficace tecnica operativa incide positivamente sui vostri profitti. Il vostro dealer Cat ha tutta l'esperienza ed il materiale didattico per consigliarvi nel migliore dei modi.

Componenti ricondizionati (Reman)

Talvolta la migliore soluzione per riparare un guasto è quella di utilizzare componenti ricondizionati. Questi componenti Reman sono parti rigenerate secondo le specifiche originali presso uno stabilimento Cat Reman, utilizzando componenti autentici e tecnici qualificati. I ricambi Reman sono garantiti per 1 anno.



442E Specifiche

Motore	Cat 3054C*	C4.4**
Aspirazione	Con turbocompressore	Con turbocompressore
Potenza nominale (standard)	2200 giri/min	2200 giri/min
Lorda SAE J1995	74,5 kW/101 HP	74,5 kW/101 HP
Potenza netta - ISO 9249	71 kW/97 HP	71 kW/97 HP
Netta - 80/1269/CEE	71 kW/97 HP	71 kW/97 HP
Riserva di coppia netta a 1400 giri/min	26%	23%
Riserva di coppia massima a 1400 giri/min		
74,5 kW/95 HP	408 Nm	400 Nm
Alesaggio	105 mm	105 mm
Corsa	127 mm	127 mm
Cilindrata	4,4 litri	4,4 litri

- Tutti i valori di potenza del motore (HP) sono espressi in unità del sistema metrico decimale (compresa la copertina).
- La potenza netta indicata è quella disponibile al volano con motore equipaggiato con ventola, filtro aria, marmitta ed alternatore.
- Il motore può operare fino a un'altitudine massima di 3000 metri s.l.m.

* Conforme alla Direttiva europea sulle emissioni Stage II 97/68/CE

** Direttiva europea sulle emissioni Stage IIIA 2004/26/CE. Configurazione CGT.

Caratteristiche

- Pistoni con tre anelli di tenuta, in lega di alluminio e silicio per assicurare la massima robustezza e conduzione termica.
- Albero motore forgiato in acciaio al cromo molibdeno con cuscinetti di banco induriti.
- Guarnizioni di tenuta dell'albero motore a labbro di tipo "Viton", caratterizzate da un parapolvere integrale.
- Valvole resistenti al calore, in lega di cromo silicio (aspirazione) e con riporto in stellite (scarico), per assicurare grande durata.
- Monoblocco in lega di ghisa a elevata resistenza, con profonde nervature di rinforzo, che assicurano grande robustezza e durata.

Impianto idraulico

Impianto a rilevazione del carico e a centro chiuso. L'impianto idraulico a rilevazione del carico, a centro chiuso e a portata variabile fornisce tutta la potenza idraulica necessaria ai taglianti, a qualsiasi regime motore. Offre basso consumo di combustibile e minimo sforzo di attuazione dei comandi.

Tipo

A centro chiuso

Tipo di pompa

A pistone assiale, portata variabile

Capacità della pompa 156 l/min
a 2200 giri/min

Pressione dell'impianto 249 bar

Freni

A dischi multipli in bagno d'olio, interamente sigillati.

Caratteristiche

- Dischi multipli in Kevlar in bagno d'olio integrati ad azionamento idraulico sull'albero di ingresso del riduttore finale.
 - Completamente chiusi e sigillati.
 - Autoregistranti.
 - I due pedali di comando dei freni possono essere bloccati insieme, durante la circolazione su strada.
 - I freni di stazionamento/emergenza sono indipendenti dal sistema frenante di servizio.
- Il freno di stazionamento è azionato meccanicamente tramite una leva manuale sulla console del lato destro. Conforme alle norme ISO 3450:1996.

- Testata in ghisa ad alta resistenza e di elevato spessore con pareti per impieghi gravosi. I condotti di aspirazione e di scarico sono interamente lavorati.
- L'iniezione diretta consente un accurato dosaggio del combustibile. La pompa elettrica di adescamento combustibile facilita gli avviamenti a freddo. Il filtro del combustibile è unico, per ridurre i costi di manutenzione.
- L'elevata coppia del motore garantisce migliori prestazioni.
- Il filtro dell'aria a secco con guarnizione assiale, con eiettore delle polveri automatico integrato, assicura una separazione preliminare più efficace.
- Avviamento elettrico diretto a 12 V e sistema di carica con batteria esente da manutenzione 750 CCA Gruppo 31.
- Cinghia di trasmissione trapezoidale frontale e ausiliaria con tensionamento automatico per consentire una lunga durata a costi operativi ridotti.

Cabina

ROPS/FOPS di serie

Il ROPS (Roll Over Protective Structure) offerto da Caterpillar per questa macchina soddisfa i criteri ISO 3471:1994 per ROPS e i criteri ISO 3449:1992 per FOPS (Falling Objects Protective Structure).

442E Specifiche

Trazione integrale opzionale

Sistema di sterzo idrostatico controllato da un'unità di dosaggio manuale. Sono disponibili tre modalità selezionabili dall'operatore per ottimizzare la manovrabilità della macchina:

- modalità a due ruote sterzanti
- modalità a sterzata circolare
- sterzata laterale.

Disponibile sistema sterzante secondario conforme alle normative inerenti la circolazione su strada in diversi paesi e conforme alla normativa ISO 5010.

Tipo	Ruote anteriori	
Servosterzo	Idrostatico	
Cilindro, uno (1)	A doppio effetto	
	Anteriore	Posteriore
Alesaggio	65 mm	85 mm
Corsa	120 mm	63 mm
Diametro stelo	36 mm	42 mm
Diametro di sterzata		
Due ruote sterzanti	10840 mm	
Sterzata circolare	9360 mm	

Assali

Caratteristiche

- Assale posteriore per impieghi gravosi con freni integrati a regolazione automatica, blocco del differenziale e riduttore finale.
- Il sistema della trazione integrale (AWD) viene azionato tramite un interruttore del cruscotto o mediante il pedale del freno durante una frenata agente sulle quattro ruote. Il sistema della trazione integrale può essere azionato durante la guida in presenza di carico, sia in marcia avanti che in retromarcia. Il sistema della trazione integrale dispone di riduttori finali esterni per facilitare le operazioni di manutenzione.
- Il sistema della trazione integrale, montato a pendolo, è sigillato e lubrificato in modo permanente e non richiede alcuna manutenzione giornaliera. È inoltre caratterizzato da un cilindro di sterzata a doppio effetto con un angolo di sterzata di 52° per una maggiore manovrabilità.
- Trazione integrale opzionale.

Trasmissione

Trasmissione Power-Shuttle oppure a cambio automatico opzionale Caterpillar.

La trasmissione Power Shuttle standard ha quattro marce in avanti e retromarcia, interamente sincronizzate. Questo consente il cambio in piena velocità di tutte le marce. Un dispositivo di sicurezza esclude l'avviamento del motore a marcia inserita.

Il convertitore di coppia, con frizione a ruota libera, permette allo statore di restare in folle, durante i trasferimenti veloci e con poco carico, ad esempio su strada.

La trasmissione a cambio automatico fornisce cinque velocità di marcia e tre di retromarcia.

Disinnesto della trasmissione

Per cambiare rapidamente marcia durante i trasferimenti e mantenere alto il numero di giri motore durante il lavoro, è possibile "staccare" il cambio con un comando manuale.

Inversore idraulico a comando elettrico

Una leva, in posizione comoda, permette di effettuare rapidi cambi di direzione, tramite un gruppo di frizioni idrauliche.

Capacità di rifornimento

	Litri
Sistema di raffreddamento	
senza riscaldamento	23,0
con riscaldamento	25,0
Serbatoio del carburante	160,0
Motore con filtro olio	7,6
Trasmissione (Power Shuttle)	
Trazione integrale	18,5
Trasmissione (cambio automatico)	
Trazione integrale	19,0
Assale posteriore (rigido)	
Alloggiamento centrale	16,5
Additivo alloggiamento centrale	0,5
Gruppo ruota/riduttore finale (volume per lato)	1,7

Convertitore di coppia

A singolo stadio, con rapporto allo stallo di 2,64.

Velocità di traslazione

Velocità di avanzamento della terna a trazione integrale a massima accelerazione, con pneumatici posteriori 16,9 x 28.

Marcia avanti	Power Shuttle	Cambio automatico
	(standard)	(opzionale)*
	kpm	km/h
1 ^a	6	6
2 ^a	10	10
3 ^a	20	20
4 ^a	40	27
5 ^a		40
Retromarcia		
1 ^a	6	6
2 ^a	10	12
3 ^a	20	27
4 ^a	40	-

* Di serie per la configurazione CGT

Capacità di rifornimento

	Litri
Assale posteriore (sterzante)	
Alloggiamento centrale	16,0
Additivo alloggiamento centrale	0,5
Gruppo ruota/riduttore finale (volume per lato)	1,7
Assale anteriore (trazione integrale)	
Alloggiamento centrale	11,0
Gruppo ruota/riduttore finale (volume per lato)	0,7
Impianto idraulico (min-max)	79/99
Serbatoio idraulico	40

442E Specifiche

Pesi

Pala a parallelogramma standard con benna per impieghi generali da 1,0 m³, benna del retroescavatore da 610 mm per impieghi generali, operatore da 80 kg e serbatoio del combustibile pieno.

	kg
Peso operativo (intervallo)	7940-10700
Peso macchina standard	8692
Tettuccio ROPS	-260
Cambio automatico	50
Climatizzazione	46
Benna multiuso 1,03 m ³	
Con forche pieghevoli	835
Senza forche rotabili	700
Contrappesi	
Base	115
Sovrapposti - uno	235
Sovrapposti - max	485

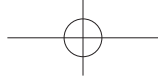
Contrappeso minimo

Raccomandazioni

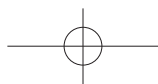
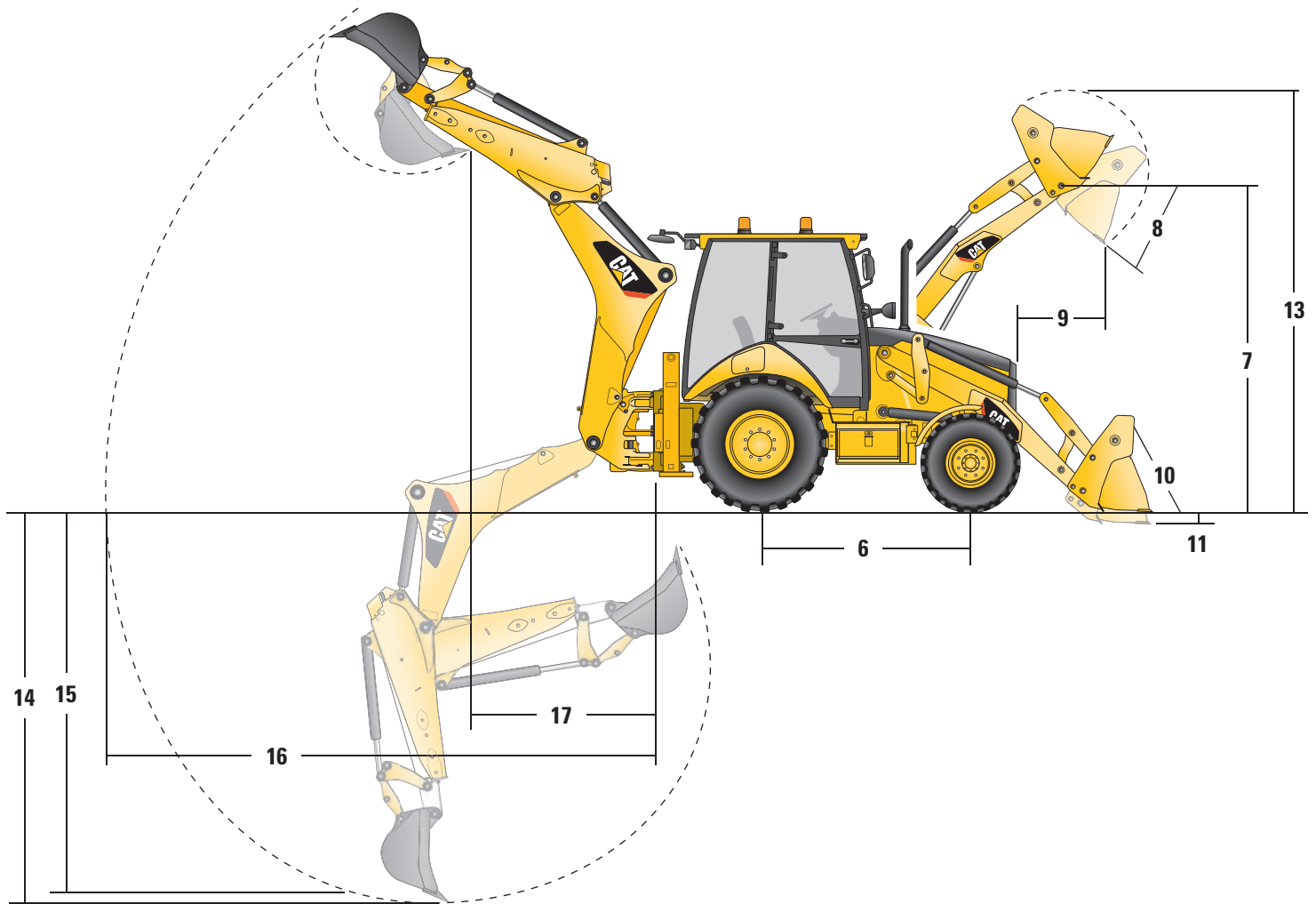
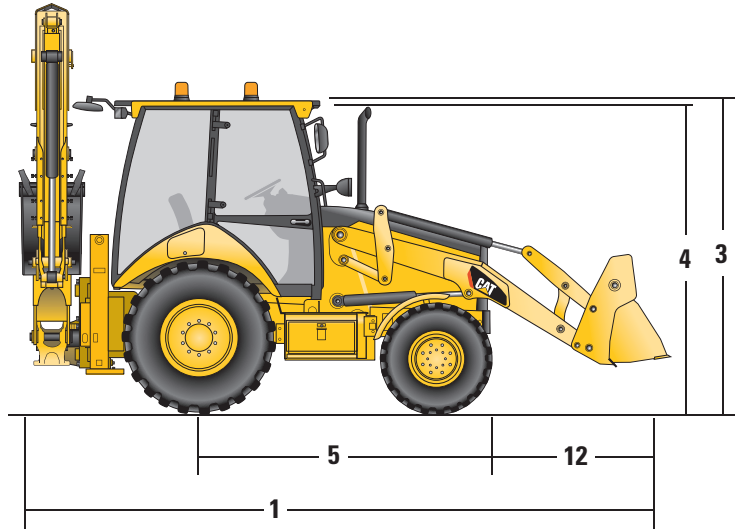
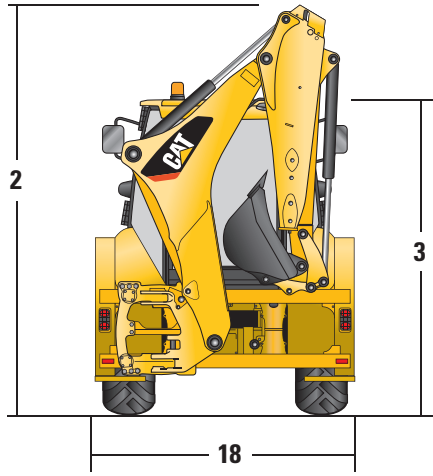
Avambraccio standard	
Impieghi generali	235
Multiuso	115
Multiuso con forche pieghevoli	Base
Avambraccio telescopico	
Impieghi generali	485
Multiuso	235
Multiuso con forche pieghevoli	115

Caratteristiche della cabina

	Standard	Deluxe
Portiera destra apribile, con finestrino apribile	√	√
Portiera sinistra apribile, con finestrino apribile	√	√
2 finestre posteriori non apribili	√	
2 finestre posteriori apribili		√
Sedile a sospensione pneumatica standard	√	
Sedile con sospensione pneumatica (Deluxe)		√
8 luci di lavoro	√	√
Tappetino	√	√
Console portaoggetti sinistra	√	√
Colonna di sterzo regolabile	√	√
Specchietto retrovisore	√	√
Supporto per lampada rotante (due)	√	√
Presa elettrica interna	√	√
Predisposizione radio	√	√
Quadro strumenti	√	√
Parasole	√	√
Cat Contravision		√
Pomello sul volante	√	√
Protezione antivandalismo	√	√
Riscaldamento cabina	√	√
Climatizzazione cabina		a richiesta
Stabilizzatori Auto-up		a richiesta
Cintura di sicurezza (50 mm)	√	√



442E Specifiche



442E Specifiche

Dimensioni macchina

		Impieghi generali	Multiuso	Multiuso con forche
1	Lunghezza totale (benna a terra) con avambraccio standard	mm	5809	5752
	Lunghezza totale (benna a terra) con avambraccio telescopico	mm	5809	5752
	Lunghezza totale di trasporto con avambraccio standard	mm	5834	5810
	Lunghezza totale di trasporto con avambraccio telescopico	mm	5839	5814
2	Altezza totale di trasporto con avambraccio standard	mm	3914	3914
	Altezza totale di trasporto con avambraccio telescopico	mm	3939	3939
	Larghezza totale (versione standard)	mm	2368	2368
3	Altezza alla sommità della cabina/del tettuccio	mm	2863	2863
4	Altezza alla sommità del tubo di scarico	mm	2779	2779
	Altezza al perno di articolazione della pala (trasporto)	mm	403	429
	Luce verticale (minima)	mm	358	358
5	Distanza tra linea centrale assale posteriore e griglia anteriore	mm	2704	2704
	Carreggiata anteriore	mm	1915	1915
	Carreggiata posteriore	mm	1713	1713
6	Passo (trazione integrale)	mm	2200	2200

Dimensioni e prestazioni - Benna della pala

		Impieghi generali	Multiuso	Multiuso con forche
	Capacità (SAE nominale)	m ³	1,0	1,03
	Larghezza	mm	2406	2406
	Capacità di sollevamento alla massima altezza	kg	3322	2899
	Forza di strappo	kN	55	61
	Carico di ribaltamento al punto di carico benna	kg	7696	7802
7	Altezza massima perno di articolazione	mm	3340	3340
8	Angolo di scarico alla massima altezza		45°	45°
	Altezza di scarico alla massima angolazione	mm	2634	2668
9	Sbraccio di scarico alla massima angolazione	mm	795	724
10	Angolo di richiamo massimo al suolo		39°	40°
11	Profondità di scavo	mm	91	118
	Angolo di livellamento massimo	mm	112°	115°
	Larghezza tagliente apripista	mm	-	2406
12	Distanza griglia radiatore-tagliente benna, in posizione di trasporto	mm	1505	1480
13	Altezza operativa massima	mm	4238	4264
	Apertura massima ganascia	mm	-	790
	Forza di serraggio ganascia benna	kN	-	61
	Peso (denti esclusi)	kg	428	611

Dimensioni e prestazioni - Terna

		Avambraccio telescopico	
		Retratto	Esteso
14	Profondità di scavo, massima SAE	mm	4633
	Profondità di scavo, massima	mm	5302
15	Profondità di scavo, 610 mm a fondo piatto, massima SAE	mm	4609
	Profondità di scavo, 610 mm a fondo piatto, massima	mm	5255
16	Sbraccio al centro di rotazione, con benna a terra	mm	6129
	Altezza di carico	mm	4247
17	Sbraccio di carico	mm	1723
	Arco di rotazione		180°
	Rotazione benna		205°
18	Larghezza stabilizzatore	mm	2368
	Forza di penetrazione benna	kN	63
	Forza di penetrazione avambraccio	kN	46
	Spostamento laterale totale	mm	1258

Attrezzatura di serie

L'attrezzatura di serie può variare. Per ulteriori dettagli rivolgersi al proprio dealer Cat.

Filtro aria a secco, assiale, con prefiltro e indicatore di condizione
Trazione integrale
Alternatore, 120 A, 12 volt
Antigelo (fino a -37°C)
Sistema di allarme sonoro
Retroescavatore, profondità di scavo 4633 mm, spostamento laterale, retroescavatore tipo escavatore
Batteria esente da manutenzione, 750 CCA
Blocco braccio base, per trasporto
Supporto, cilindro di sollevamento
Freni a disco in Kevlar in bagno d'olio
Cat 3054C** (74 kW) o
Cat C4.4* (74,5 kW)
Appendiabiti
Blocchi telaio di scorrimento, elettroidraulici
Cofano motore
Ventola e protezione
Inversore di direzione rapido, in tutte le marce
Luci di emergenza/segnalazione lampeggianti
Tappetino in gomma

Assale anteriore, montato a pendolo
Griglia radiatore con paraurti
Luci anteriori
Tergicristallo anteriore e posteriore
Indicatori: temperatura del liquido di raffreddamento, livello del combustibile, tachimetro, contaore
Riempimento combustibile da terra, con serbatoio da 160 litri.
Pattini stabilizzatori con protezione
Sistema di raffreddamento per climi caldi
Scambiatore di calore olio idraulico
Spie: intasamento filtro dell'aria, freno inserito, liquido di raffreddamento motore, indicatore di livello olio idraulico
Luci quadro strumenti
Chiave di accensione/spengimento, con posizione ausiliaria
Anello di sollevamento, retroescavatore (paesi non UE)
Luci di lavoro (4 anteriori, 4 posteriori)
Impianto a rilevazione del carico e portata variabile con pompa a pistone assiale

Specchietto retrovisore esterno, ampio
Presa di alimentazione, 12 V (2)
Servosterzo idrostatico
Cabina ROPS con riscaldatore, sbrinatori, pressurizzatore e ventola per il ricircolo dell'aria
Cintura di sicurezza autoavvolgente (50 mm)
Sedile a sospensione pneumatica, rivestito in tessuto o in vinile
Indicatore di direzione a spegnimento automatico
Filtri avvitati carburante e olio trasmissione, idraulico e motore
Aiuto avviamento termico
Luci di posizione e stop
Blocco rotazione per trasporto
Piantone dello sterzo inclinabile
Pneumatici (2 anteriori e 2 posteriori)
Convertitore di coppia
Acceleratore, a mano e pedale
Trasmissione a quattro marce sincronizzate
Interruttore neutralizzazione trasmissione
Avvisatore acustico elettrico (ant)
Separatore acqua

Attrezzatura opzionale

L'attrezzatura opzionale può variare. Per ulteriori dettagli rivolgersi al proprio dealer Cat.

Climatizzazione
Allarme retromarcia***
Trazione integrale***
Attrezzature, pala frontale
Benna per impieghi generali 1,0 m3
Benna multiuso 1,03 m3***
1,03 m3 con forche
Attrezzature, benne per retroescavatore
Attacco rapido (meccanico)
Contrappesi
Paraurti
Base
Sovrapponibili***
Taglienti bullonati
Monocorpo
Due sezioni
Parafanghi anteriori, trazione integrale

Protezioni
Albero di trasmissione AWD***
Denti (GP/MP)***
Luci posteriori, per circolazione stradale***
Distributore idraulico, caricatore frontale
3a valvola per benna GP/MP***
Distributore ausiliario
Avambraccio standard
Avambraccio telescopico***
Linee idrauliche
Linee martello,avambraccio
Prese rapide
Luci
Targhetta posteriore
Marcia su strada
Kit per movimentazione oggetti, compreso anello di sollevamento, blocco braccio eavambraccio e sistema di allarme audiovisivo

Cabina
Spostamento laterale motorizzato
Controllo dell'assetto
Faro rotante***
Piastrine stabilizzatori per asfalto***
Avambraccio telescopico***
Trasmissione, cambio automatico***
Blocchi per il trasporto***
Protezione antivandalismo***
Cabina con parasole***

* Standard per i paesi con meno vincoli normativi, soddisfa la Direttiva europea sulle emissioni Stage II 97/68/CE.

** Conforme alla Direttiva europea sulle emissioni Stage IIIA 2004/26/CE.

*** Di serie per la configurazione base CGT

Terna Serie E

Gamma di prodotti completa.

	422E
Potenza motore lorda	56,6 kW 77 HP
Tipo comando	Meccanico
Modalità di sterzata	Due ruote sterzanti
Massima profondità di scavo SAE (avambraccio standard)	4,2 m
Capacità della benna della pala	1,0 m ³
Forza di strappo della pala	33 kN
Forza di strappo dell'avambraccio	35 kN
Forza di strappo della benna	63 kN
Flusso olio idraulico	125 l/min



	428E	432E	442E
Potenza motore lorda	68,5 kW 93 HP	68,5 kW 93 HP	74,5 kW 101 HP
Tipo comando	Meccanico	Servoassistito	Servoassistito
Modalità di sterzata	Due ruote sterzanti	Due ruote sterzanti	Due ruote sterzanti
Massima profondità di scavo SAE (avambraccio standard)	4,2 m	4,4 m	4,6 m
Capacità della benna della pala	1,0 m ³	1,0 m ³	1,0 m ³
Forza di strappo della pala	55 kN	55 kN	55 kN
Forza di strappo dell'avambraccio	35 kN	41 kN	46 kN
Forza di strappo della benna	63 kN	63 kN	63 kN
Flusso olio idraulico	125 l/min	156 l/min	156 l/min



	434E Meccanica	434E Servoassistita	444E
Potenza motore lorda	68,5 kW 93 HP	74,5 kW 101 HP	74,5 kW 101 HP
Tipo comando	Meccanico	Servoassistito	Servoassistito
Modalità di sterzata	Ruote di uguali dimensioni	Ruote di uguali dimensioni	Ruote di uguali dimensioni
Massima profondità di scavo SAE (avambraccio standard)	4,3 m	4,3 m	4,6 m
Capacità della benna della pala	1,15 m ³	1,15 m ³	1,3 m ³
Forza di strappo della pala	56 kN	56 kN	55 kN
Forza di strappo dell'avambraccio	35 kN	41 kN	41 kN
Forza di strappo della benna	63 kN	63 kN	63 kN
Flusso olio idraulico	125 l/min	156 l/min	156 l/min



Terna 442E

CGT Edilizia SpA - VAREDO - tel. 0362.589901 - fax 0362.589961 - 20814 Varedo (MB) Via Montello, 13 - www.cgtedilizia.it

Filiali di Vendita, Nuovo e Usato, Noleggio ed Assistenza Tecnica

BERGAMO
CGT Edilizia S.p.A. - tel. 035.690501
24040 Lallio (BG) - Via Provinciale, 15/17 - fax 035.200697
bergamo@cgtedilizia.it

BOLOGNA
CGT Edilizia S.p.A. - tel. 051.735618
40056 Crespellano (BO) - S.S. 9 - Via Emilia, 35/36
fax 051.735804
bologna@cgtedilizia.it

CONCESSIONARI CGT Edilizia

Agrigento - Caltanissetta
C.M. CAPRARO MACCHINE SRL - tel. 0922602050
92100 AGRIGENTO (AG) - Via Mazzini, 139 - fax 0922605118

Alessandria - Asti - Genova
COMMET S.R.L. - tel. 0131.892678
15050 CARBONARA SCRIVA, TORTONA (AL)
C.so Genova, 24 - fax 0131.892188

Ancona - Macerata
SGALLA S.R.L. - tel. 0733.292823
62010 PIEDIRIPA (MC) - Via D. Annibaldi, 56 - fax 0733.281990

L'Aquila
GENERAL TRACTOR ITALIA SRL - tel. 0862445053
67100 L'AQUILA (AQ) - Z.I. Bazzano - Monticchio
fax 0862442961

Arezzo - Siena/Siena Est
ELLI FALSETTI FRANCESCO E PAOLO S.N.C.
tel. 0575.441594

52040 CIVITELLA IN VAL DI CHIARA (AR)
Loc. Viciniomaggio - Via Provele di Pescaiola, 93/a
fax 0575.441817

Avellino - Benevento
FERRONE S.R.L. - tel. 0824335007
82100 BENEVENTO (BN) - Z.I. Contrada Fasanella
fax 082442287

Belluno
CMI DI MANFROI GIUSEPPE & C. S.N.C. - tel. 0437.838227
32036 SEDICO, Zona Ind. Gresal, 2B - BELLUNO
fax 0437.853721

Bergamo
GRU-B.E.R.G. S.R.L. - tel. 035 - 41880.11
24055 Cascina Casale, Strada Provinciale 122 - Francesca
Cologno al Serio (BG) - fax 035.4188099

Biella - Vercelli
EDILNOL GRU S.R.L. - tel. 015.8129900
13856 VIGLIANO BIELLESE (BI)
Via delle Fabbriche Nuove, 17 - fax 015.8129916

Bologna - Ferrara - Forlì - Ravenna - Rimini
RES OMNIA S.R.L. - tel. 0542.648411
40026 IMOLA (BO) - Via Molino Rosso, 18/P - fax 0542.643154

Centri Assistenza CGT Edilizia

Ascoli Piceno
MORA GABRIELE - tel. 0735.735631
63013 GROTTAMMARE (AP) - Via Valtessino, 320 A
fax 0735.735631

Belluno
OSMI S.N.C. - tel. 0437.838227
32036 SEDICO, Zona Ind. Gresal, 2B, BELLUNO
fax 0437.856532

Bergamo - Brescia Ovest
OFFICINA MADASCHI ALESSANDRO & C. S.N.C.
tel. 035.726401

24020 CASNIGO (BG) - Via Serio, 71/A - fax 035.726948
Bologna - Ferrara - Forlì - Ravenna - Rimini
GREEN S.R.L. - tel. 0542.687170
40026 IMOLA (BO) - Via Terracini, 1 - fax 0542.643471

BRESCIA
CGT Edilizia S.p.A. - tel. 030.2722355
25045 Castegnato (BS) - Via Padana Superiore, 85
fax 030.2722326
bsovest@cgtedilizia.it

BRESCIA
CGT Edilizia S.p.A. - tel. 030.9919967
25017 Lonato (BS) - Via Mantova, 79 - fax 030.9134896
bsgarda@cgtedilizia.it

Brindisi
DE CAROLIS S.R.L. - tel. 0804391228
72015 FASANO (BR) - Contrada Giardinelli snc
fax 0804391228

Catanzaro - Crotona
OVER CALABRA S.R.L. - tel. 0961996171
89040 MERCELLINARA (CZ) - Z.I. Località Serramonda
fax 0961996171

Chieti - Pescara
EDILRENT SRL - tel. 085.4914898
66023 FRANCAVILLA AL MARE - CHIETI (CH)
Via Nazionale Adriatica Sud, 59 - fax 085.4914626

Cosenza
NARDELLA A&C. S.A.S. - tel. 0984506174
87010 TORANO CASTELLO (CS) - Contrada Cutura
fax 0984506313

Foggia
PATELLA TRACTORS DI ATTILIO PATELLA - tel. 0882391179
71017 TORREMAGGIORE (FG) - Zona Pip - Via S. Severo
fax 0882384872

Frosinone - Isernia
GALLOZZI CLAUDIO S.N.C. - tel. 0776301048
03043 CASSINO (FR) - Via S. Angelo, 88 - fax 0776302358

Grosseto
PESETTI TECHNOEDIL S.R.L. - tel. 0564.452918
58100 GROSSETO - Via Rubino, 4/A - fax 0564.468035

Imperia - Savona
CMI Compagnia Macchine Industriali S.R.L.
tel. 0184.46111
18011 Arma di Taggia (IM) - Sv. Autostrada Reg. Periane
fax 0184.461103

Malta
UNI E.C. UNITED EQUIP COMPLTD - tel. +356 21576409
BURMARRAD SPB 08 MALTA - SARDINE STREET
fax +356 21585443

Matera
LUCANA UTENSILI S.A.S. - tel. 0835269933
75100 MATERA (MT) - Via del Commercio, sn - Zona PAIP 2
fax 0835386304

Brescia Est
EDIL MAC - ZANINI E. & C. S.N.C. - tel. 0365.654213
25080 MANERBA DEL GARDA (BS)
Via Case Sparse, 93
fax 0365.654213

Livorno
RAPUANO ANTONIO & GIANNI S.N.C. - tel. 0586.764608
57016 Rosignano Solvay (LI) - Loc. Le Morelline
fax 0586.769171

Mantova
OFF. MECC. FRATELLI BUNIOTTO S.N.C.
tel. 0376.604447
46044 GOITO (MN) - Via Ferrante A. Mori, 35
fax 0376.604447

MILANO
CGT Edilizia S.p.A. - tel. 02.57503249
20089 Rozzano (MI) - Via Stromboli, 26/28 - fax 02.57510474
misud@cgtedilizia.it

PADOVA
CGT Edilizia S.p.A. - tel. 049.635419
35030 Sarmeola (PD) - Via della Provvidenza, 151
fax 049.8979791
padova@cgtedilizia.it

Messina
COMAR SRL - Tel. 0941.562207
98061 Zona Ind. Brolo (ME) - Fax 0941.562864

Milano Ovest
CA DEL PICCO S.R.L. - tel. 02.9021521
20010 VITTUONE (MI) - Via Gran Sasso, 1 - fax 02.90110998

Napoli
MENDITTI S.R.L. - tel. 823403555
80010 QUARTO (NA) - Via Gandhi, 5 - fax 0823200193

Nuoro - Olbia
NUOVA M.A.N. S.R.L. - tel. 0784294037
08100 NUORO (NU) - Z.I. Prato Sardo, 110 - fax 0784294037

Pavia
TORCHIO S.R.L. - tel. 0382.969070
27011 BELGIOIOSO (PV) - Via De Gasperi, 11
fax 0382.960305

Pavia - Edilizia
PUNTO EDILE - tel. 0382.553486/7
27028 S. MARTINO SICCOMARIO (PV) - Via A. Moro, 1
fax 0382.554630

Parma
MARVASI srl - tel. 0521.993242
43100 - S. Pancrazio (PR) - Via Emilia Ovest, 54
fax 0521.986616

Pesaro - Urbino
OFF. MECCANICA ELLI TERZANELLI D.E.V. S.N.C. - tel. 0721.854443
61032 FANO (PU) - Zona Art. di Bellocchi - fax 0721.854628

Piacenza - Lodi
CARLOTTI S.R.L. - tel. 0523.591707
29100 Piacenza (PC) - Via Caorsana, 33 - fax 0523.570470

Reggio Calabria - Vibo Valenza
PALADINO S.R.L. - tel. 0966774472
89025 ROSARNO (RC) - Via M. Luther King - fax 0966713397

Reggio Emilia
ROSSELLI S.R.L. - tel. 0522.517329
42100 REGGIO EMILIA - Viale Regina Margherita, 18/B
fax 0522.517131

Firenze
OFFICINA CIRRI FRANCO & C. S.N.C. - tel. 0577.944927
53037 S. GIMIGNANO (SI) - Via della Pergola, 3
Zona Ind. Badia a Elmi - fax 0577.945584

Grosseto
GALANTI RENZO OFFICINA MECCANICA - tel. 0564.412169
58100 GROSSETO (GR) - Via Adda, 133 - fax 0564.412169

Milano - Lecco - Como
DENTONI S.R.L. - tel. 0362.932663
20042 ALBIATE (MI) - Via Gramsci, 12 - fax 0362.930774

Milano
ORMI di GUIDETTI S.R.L. - tel. 02.9253904
20061 CARUGATE (MI) - Via Artigianato, 4
fax 02.92150345

TORINO
CGT Edilizia S.p.A. - tel. 011.9627524
10040 La Loggia (TO) - Via Ronchi, 47 - fax 011.9934007
torino@cgtedilizia.it

VERONA
CGT Edilizia S.p.A. - tel. 045.8510859
37139 Verona (VR) - Via E. Barsanti, 23/A
fax 045.8510859
verona@cgtedilizia.it

Roma e provincia
AGROROMA SRL - tel. 0671.355153
00134 ROMA (RM) - Via Ardeatina 950 - fax 0671.355347

Sondrio
TECNOUTENSILI CAPARARO S.R.L. - tel. 0342.511898-512010
23100 SONDRIO - Largo Sindelfingen, 3 - fax 0342.511898

Torino
LONGHIN S.R.L. - tel. 0141.946865
14019 VILLANOVA D'ASTI (AT) - Strada Varletta, 30
fax 0141.947935

Trento Est
LENZI S.R.L. - tel. 0461.754507
38051 BORGO VALSUGANA (TN) - Via Dei Bagni, 4
fax 0461.754576

Trento Ovest
EUROEDIL S.A.S. - tel. 0461.950664
38121 GARDIOLA DI TRENTO (TN) - Via Salisburgo, 19
fax 0461.950649

Treviso
TREVISO MACCHINE S.A.S. - Santalucia & Pinzi
tel. 0422.484680
31038 CASTAGNOLE DI PIAESE - Via Negrelli, 3
fax 0422.480960

Udine - Gorizia - Trieste
EDILMECCANICA SRL - tel. 0432.655306 - 0432.655307
33050 LAUZACCO - (Z.I.U.) - PAVIA DI UDINE (UD)
Via J. Stellini, 19

Varese
LOREMAC S.N.C. - tel. 0332.227866
21100 VARESE - Via Valverde, 60 - fax 0332.227866

Vicenza
GIURIATO S.R.L. - tel. 0445.315700
36010 ZANE (VI) - Via Monte Summano, 101
fax 0445.314987

Perugia
OFFICINA MECCANICA ROSSI E TIBERI - tel. 075.9414434
06015 PIERANTONIO (PG) - Zona Industriale
fax 075.9414434

Treviso
VILLORBA AUTORIPARAZIONI S.N.C. DI BISCARO
tel. 0422.918673
31050 VILLORBA (TV) - Via Postioma, 65
fax 0422.918036

Padova - Venezia
ARTUSI SERGIO - tel. 041.469553
30030 PIANIGA (VE) - Via Roma, 18
fax 041.5199133

Numero Verde
800-333828

dal lunedì al venerdì dalle 9,00 alle 19,00

CGT Edilizia



Per informazioni più dettagliate sui prodotti Cat ed i servizi dei dealer, visitare il sito Web www.cat.com

© 2011 Caterpillar Inc.

Tutti i diritti riservati

Materiali e specifiche sono soggetti a variazione senza obbligo di preavviso. Le macchine illustrate nelle foto possono essere dotate di apparecchiature aggiuntive disponibili a richiesta. Consultate il vostro dealer Cat per informazioni sulle opzioni disponibili.

CAT, CATERPILLAR, i rispettivi loghi, "Caterpillar Yellow", la veste grafica POWER EDGE e le identità aziendali e dei prodotti qui usati sono marchi di fabbrica di Caterpillar e non possono essere usati senza autorizzazione.

HLHB4297 (05-2011)
(Traduzione: 02-2010)

CATERPILLAR®